



PROJETO DE LEI COMPLEMENTAR N.
De 22 de dezembro de 2022.

Altera e acresce dispositivos à Lei Complementar nº 30, de 29 de novembro de 2013, que "Dispõe sobre os perímetros urbanos do Distrito Sede de Campo Mourão, do Distrito de Piquirivai e da área denominada Usina Mourão I".

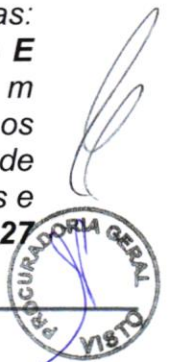
O **PODER LEGISLATIVO DE CAMPO MOURÃO**, Estado do Paraná, aprova e eu, Prefeito do Município, sanciono a seguinte,

LEI COMPLEMENTAR:

Art. 1º O artigo 2º da Lei Complementar nº 30, de 29 de novembro de 2013, passa a vigorar com a seguinte redação:

"Art. 2º

I - DISTRITO SEDE DE CAMPO MOURÃO: inicia-se a descrição deste perímetro no vértice **0=PP**, de coordenadas **N 7339899.000 m** e **E 362368.000 m**, com os seguintes azimutes e distâncias: 289°22'00" e 563.91 m até o vértice **1**, de coordenadas **N 7340086.000 m** e **E 361836.000 m**; com os seguintes azimutes e distâncias: 6°01'34" e 95.18 m até o vértice **2**, de coordenadas **N 7340180.659 m** e **E 361845.993 m**; com os seguintes azimutes e distâncias: 342°52'57" e 99.30 m até o vértice **3**, de coordenadas **N 7340275.560 m** e **E 361816.766 m**; com os seguintes azimutes e distâncias: 0°00'00" e 94.90 m até o vértice **4**, de coordenadas **N 7340370.462 m** e **E 361816.766 m**; com os seguintes azimutes e distâncias: 23°38'54" e 42.50 m até o vértice **5**, de coordenadas **N 7340409.396 m** e **E 361833.815 m**; com os seguintes azimutes e distâncias: 37°19'45" e 128.53 m até o vértice **6**, de coordenadas **N 7340511.597 m** e **E 361911.754 m**; com os seguintes azimutes e distâncias: 43°59'04" e 94.69 m até o vértice **7**, de coordenadas **N 7340579.732 m** e **E 361977.514 m**; com os seguintes azimutes e distâncias: 52°58'07" e 149.50 m até o vértice **8**, de coordenadas **N 7340669.766 m** e **E 362096.858 m**; com os seguintes azimutes e distâncias: 33°42'51" e 78.98 m até o vértice **9**, de coordenadas **N 7340735.467 m** e **E 362140.699 m**; com os seguintes azimutes e distâncias: 8°19'59" e 100.83 m até o vértice **10**, de coordenadas **N 7340835.235 m** e **E 362155.312 m**; com os seguintes azimutes e distâncias: 327°58'19" e 137.66 m até o vértice **11**, de coordenadas **N 7340951.943 m** e **E 362082.306 m**; com os seguintes azimutes e distâncias: 353°21'42" e 132.48 m até o vértice **12**, de coordenadas **N 7341083.538 m** e **E 362066.990 m**; com os seguintes azimutes e distâncias: 0°00'00" e 70.39 m até o vértice **13**, de coordenadas **N 7341153.927**





Município de **CAMPO MOURÃO**

Cidade Escola

m e E 362066.990 m; com os seguintes azimutes e distâncias: 29°29'54" e 80.87 m até o vértice 14, de coordenadas N 7341224.315 m e E 362106.811 m; com os seguintes azimutes e distâncias: 28°45'43" e 108.22 m até o vértice 15, de coordenadas N 7341319.187 m e E 362158.885 m; com os seguintes azimutes e distâncias: 32°13'09" e 97.67 m até o vértice 16, de coordenadas N 7341401.816 m e E 362210.958 m; com os seguintes azimutes e distâncias: 90°00'00" e 98.02 m até o vértice 17, de coordenadas N 7341401.816 m e E 362308.979 m; com os seguintes azimutes e distâncias: 155°04'31" e 94.49 m até o vértice 18, de coordenadas N 7341316.126 m e E 362348.800 m; com os seguintes azimutes e distâncias: 180°00'00" e 104.05 m até o vértice 19, de coordenadas N 7341212.074 m e E 362348.800 m; com os seguintes azimutes e distâncias: 131°23'52" e 69.42 m até o vértice 20, de coordenadas N 7341166.168 m e E 362400.874 m; com os seguintes azimutes e distâncias: 98°44'18" e 80.58 m até o vértice 21, de coordenadas N 7341153.927 m e E 362480.516 m; com os seguintes azimutes e distâncias: 35°01'00" e 112.10 m até o vértice 22, de coordenadas N 7341245.738 m e E 362544.842 m; com os seguintes azimutes e distâncias: 0°00'00" e 30.60 m até o vértice 23, de coordenadas N 7341276.341 m e E 362544.842 m; com os seguintes azimutes e distâncias: 349°06'18" e 81.03 m até o vértice 24, de coordenadas N 7341355.911 m e E 362529.526 m; com os seguintes azimutes e distâncias: 106°14'47" e 76.57 m até o vértice 25, de coordenadas N 7341334.488 m e E 362603.042 m; com os seguintes azimutes e distâncias: 146°17'10" e 22.07 m até o vértice 26, de coordenadas N 7341316.126 m e E 362615.294 m; com os seguintes azimutes e distâncias: 90°00'00" e 98.02 m até o vértice 27, de coordenadas N 7341316.126 m e E 362713.315 m; com os seguintes azimutes e distâncias: 0°00'00" e 76.51 m até o vértice 28, de coordenadas N 7341392.635 m e E 362713.315 m; com os seguintes azimutes e distâncias: 0°00'00" e 52.03 m até o vértice 29, de coordenadas N 7341444.661 m e E 362713.315 m; com os seguintes azimutes e distâncias: 0°00'00" e 82.63 m até o vértice 30, de coordenadas N 7341527.291 m e E 362713.315 m; com os seguintes azimutes e distâncias: 30°59'13" e 53.55 m até o vértice 31, de coordenadas N 7341573.197 m e E 362740.884 m; com os seguintes azimutes e distâncias: 21°23'18" e 75.59 m até o vértice 32, de coordenadas N 7341643.585 m e E 362768.452 m; com os seguintes azimutes e distâncias: 0°00'00" e 27.54 m até o vértice 33, de coordenadas N 7341671.128 m e E 362768.452 m; com os seguintes azimutes e distâncias: 141°55'39" e 89.41 m até o vértice 34, de coordenadas N 7341600.740 m e E 362823.589 m; com os seguintes azimutes e distâncias: 138°33'02" e 69.41 m até o vértice 35, de coordenadas N 7341548.714 m e E 362869.536 m; com os seguintes azimutes e distâncias: 90°00'00" e 91.89 m até o vértice 36, de coordenadas N 7341548.714 m e E 362961.431 m; com os seguintes azimutes e distâncias: 0°00'00" e 104.05 m até o vértice 37, de coordenadas N 7341652.766 m e E 362961.431 m; com os seguintes azimutes e distâncias: 11°06'13" e 159.06 m até o vértice 38, de coordenadas N 7341808.845 m e E 362992.062 m; com os seguintes azimutes e distâncias: 360°00'00" e 116.29 m até o vértice 39, de coordenadas N 7341925.138 m e E 362992.062 m; com os seguintes azimutes e distâncias: 352°29'51" e 117.30 m até o vértice 40, de coordenadas N 7342041.432 m e E



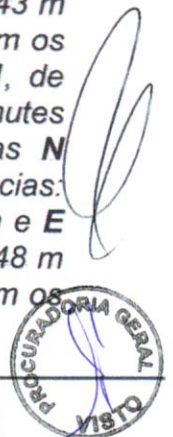


362976.747 m; com os seguintes azimutes e distâncias: **352°02'58"** e **132.87 m** até o vértice **41**, de coordenadas **N 7342173.028 m** e **E 362958.368 m**; com os seguintes azimutes e distâncias: **360°00'00"** e **128.54 m** até o vértice **42**, de coordenadas **N 7342301.563 m** e **E 362958.368 m**; com os seguintes azimutes e distâncias: **331°28'57"** e **121.90 m** até o vértice **43**, de coordenadas **N 7342408.676 m** e **E 362900.168 m**; com os seguintes azimutes e distâncias: **338°04'13"** e **112.48 m** até o vértice **44**, de coordenadas **N 7342513.013 m** e **E 362858.161 m**; com os seguintes azimutes e distâncias: **0°00'00"** e **126.79 m** até o vértice **45**, de coordenadas **N 7342639.807 m** e **E 362858.161 m**; com os seguintes azimutes e distâncias: **345°21'59"** e **128.26 m** até o vértice **46**, de coordenadas **N 7342763.903 m** e **E 362825.759 m**; com os seguintes azimutes e distâncias: **22°57'03"** e **76.17 m** até o vértice **47**, de coordenadas **N 7342834.045 m** e **E 362855.461 m**; com os seguintes azimutes e distâncias: **7°07'53"** e **130.50 m** até o vértice **48**, de coordenadas **N 7342963.536 m** e **E 362871.662 m**; com os seguintes azimutes e distâncias: **30°24'07"** e **90.71 m** até o vértice **49**, de coordenadas **N 7343041.771 m** e **E 362917.566 m**; com os seguintes azimutes e distâncias: **62°15'47"** e **57.96 m** até o vértice **50**, de coordenadas **N 7343068.748 m** e **E 362968.869 m**; com os seguintes azimutes e distâncias: **99°27'14"** e **65.70 m** até o vértice **51**, de coordenadas **N 7343057.957 m** e **E 363033.674 m**; com os seguintes azimutes e distâncias: **108°02'42"** e **130.63 m** até o vértice **52**, de coordenadas **N 7343017.491 m** e **E 363157.883 m**; com os seguintes azimutes e distâncias: **105°14'31"** e **92.36 m** até o vértice **53**, de coordenadas **N 7342993.211 m** e **E 363246.990 m**; com os seguintes azimutes e distâncias: **149°00'49"** e **31.47 m** até o vértice **54**, de coordenadas **N 7342966.234 m** e **E 363263.191 m**; com os seguintes azimutes e distâncias: **208°19'20"** e **79.68 m** até o vértice **55**, de coordenadas **N 7342896.093 m** e **E 363225.389 m**; com os seguintes azimutes e distâncias: **223°45'11"** e **85.90 m** até o vértice **56**, de coordenadas **N 7342834.045 m** e **E 363165.984 m**; com os seguintes azimutes e distâncias: **205°50'29"** e **92.92 m** até o vértice **57**, de coordenadas **N 7342750.415 m** e **E 363125.481 m**; com os seguintes azimutes e distâncias: **173°04'56"** e **89.68 m** até o vértice **58**, de coordenadas **N 7342661.389 m** e **E 363136.282 m**; com os seguintes azimutes e distâncias: **121°58'55"** e **76.40 m** até o vértice **59**, de coordenadas **N 7342620.923 m** e **E 363201.086 m**; com os seguintes azimutes e distâncias: **98°36'29"** e **90.12 m** até o vértice **60**, de coordenadas **N 7342607.434 m** e **E 363290.193 m**; com os seguintes azimutes e distâncias: **51°21'57"** e **103.70 m** até o vértice **61**, de coordenadas **N 7342672.180 m** e **E 363371.199 m**; com os seguintes azimutes e distâncias: **66°42'04"** e **170.52 m** até o vértice **62**, de coordenadas **N 7342739.624 m** e **E 363527.811 m**; com os seguintes azimutes e distâncias: **82°24'44"** e **122.58 m** até o vértice **63**, de coordenadas **N 7342755.810 m** e **E 363649.320 m**; com os seguintes azimutes e distâncias: **80°55'04"** e **136.72 m** até o vértice **64**, de coordenadas **N 7342777.392 m** e **E 363784.330 m**; com os seguintes azimutes e distâncias: **9°02'51"** e **120.20 m** até o vértice **65**, de coordenadas **N 7342896.093 m** e **E 363803.231 m**; com os seguintes azimutes e distâncias: **339°39'36"** e **155.37 m** até o vértice **66**, de coordenadas **N 7343041.771 m** e **E 363749.227 m**; com os seguintes azimutes e distâncias: **337°59'26"** e **151.31 m** até o vértice **67**, de coordenadas **N 7343182.053 m** e **E 363749.227 m**.





363692.523 m; com os seguintes azimutes e distâncias: **339°07'42"** e **121.26 m** até o vértice **68**, de coordenadas **N 7343295.358 m** e **E 363649.320 m**; com os seguintes azimutes e distâncias: **36°37'55"** e **117.66 m** até o vértice **69**, de coordenadas **N 7343389.779 m** e **E 363719.525 m**; com os seguintes azimutes e distâncias: **28°22'41"** e **86.63 m** até o vértice **70**, de coordenadas **N 7343465.999 m** e **E 363760.699 m**; com os seguintes azimutes e distâncias: **0°00'00"** e **68.34 m** até o vértice **71**, de coordenadas **N 7343534.339 m** e **E 363760.699 m**; com os seguintes azimutes e distâncias: **333°24'51"** e **59.64 m** até o vértice **72**, de coordenadas **N 7343587.677 m** e **E 363734.006 m**; com os seguintes azimutes e distâncias: **292°01'05"** e **75.58 m** até o vértice **73**, de coordenadas **N 7343616.013 m** e **E 363663.935 m**; com os seguintes azimutes e distâncias: **282°31'04"** e **92.28 m** até o vértice **74**, de coordenadas **N 7343636.015 m** e **E 363573.845 m**; com os seguintes azimutes e distâncias: **302°42'41"** e **83.28 m** até o vértice **75**, de coordenadas **N 7343681.019 m** e **E 363503.774 m**; com os seguintes azimutes e distâncias: **0°00'00"** e **80.01 m** até o vértice **76**, de coordenadas **N 7343761.027 m** e **E 363503.774 m**; com os seguintes azimutes e distâncias: **327°46'51"** e **53.20 m** até o vértice **77**, de coordenadas **N 7343806.031 m** e **E 363475.412 m**; com os seguintes azimutes e distâncias: **270°00'00"** e **66.73 m** até o vértice **78**, de coordenadas **N 7343806.031 m** e **E 363408.678 m**; com os seguintes azimutes e distâncias: **270°00'00"** e **108.36 m** até o vértice **79**, de coordenadas **N 7343806.031 m** e **E 363300.318 m**; com os seguintes azimutes e distâncias: **11°03'02"** e **86.61 m** até o vértice **80**, de coordenadas **N 7343891.039 m** e **E 363316.920 m**; com os seguintes azimutes e distâncias: **60°05'28"** e **63.51 m** até o vértice **81**, de coordenadas **N 7343922.709 m** e **E 363371.975 m**; com os seguintes azimutes e distâncias: **58°24'57"** e **76.38 m** até o vértice **82**, de coordenadas **N 7343962.713 m** e **E 363437.041 m**; com os seguintes azimutes e distâncias: **49°37'33"** e **102.93 m** até o vértice **83**, de coordenadas **N 7344029.386 m** e **E 363515.453 m**; com os seguintes azimutes e distâncias: **38°30'44"** e **92.71 m** até o vértice **84**, de coordenadas **N 7344101.925 m** e **E 363573.179 m**; com os seguintes azimutes e distâncias: **20°34'23"** e **53.74 m** até o vértice **85**, de coordenadas **N 7344152.237 m** e **E 363592.063 m**; com os seguintes azimutes e distâncias: **90°00'00"** e **52.46 m** até o vértice **86**, de coordenadas **N 7344152.237 m** e **E 363644.518 m**; com os seguintes azimutes e distâncias: **0°00'00"** e **54.50 m** até o vértice **87**, de coordenadas **N 7344206.741 m** e **E 363644.518 m**; com os seguintes azimutes e distâncias: **317°15'53"** e **111.31 m** até o vértice **88**, de coordenadas **N 7344288.497 m** e **E 363568.982 m**; com os seguintes azimutes e distâncias: **8°45'14"** e **82.72 m** até o vértice **89**, de coordenadas **N 7344370.253 m** e **E 363581.572 m**; com os seguintes azimutes e distâncias: **17°22'08"** e **105.43 m** até o vértice **90**, de coordenadas **N 7344470.875 m** e **E 363613.045 m**; com os seguintes azimutes e distâncias: **334°51'54"** e **74.10 m** até o vértice **91**, de coordenadas **N 7344537.957 m** e **E 363581.572 m**; com os seguintes azimutes e distâncias: **308°38'03"** e **67.15 m** até o vértice **92**, de coordenadas **N 7344579.883 m** e **E 363529.116 m**; com os seguintes azimutes e distâncias: **293°01'57"** e **107.16 m** até o vértice **93**, de coordenadas **N 7344621.809 m** e **E 363430.500 m**; com os seguintes azimutes e distâncias: **287°59'20"** e **176.48 m** até o vértice **94**, de coordenadas **N 7344676.313 m** e **E 363262.643 m**; com os





Município de **CAMPO MOURÃO**

Cidade Escola

seguintes azimutes e distâncias: 298°47'20" e 95.77 m até o vértice **95**, de coordenadas **N 7344722.432 m** e **E 363178.714 m**; com os seguintes azimutes e distâncias: 360°00'00" e 64.99 m até o vértice **96**, de coordenadas **N 7344787.417 m** e **E 363178.714 m**; com os seguintes azimutes e distâncias: 349°51'59" e 59.63 m até o vértice **97**, de coordenadas **N 7344846.114 m** e **E 363168.223 m**; com os seguintes azimutes e distâncias: 341°00'48" e 70.94 m até o vértice **98**, de coordenadas **N 7344913.196 m** e **E 363145.142 m**; com os seguintes azimutes e distâncias: 102°44'47" e 114.02 m até o vértice **99**, de coordenadas **N 7344888.040 m** e **E 363256.348 m**; com os seguintes azimutes e distâncias: 78°30'20" e 80.92 m até o vértice **100**, de coordenadas **N 7344904.166 m** e **E 363335.650 m**; com os seguintes azimutes e distâncias: 29°46'02" e 42.52 m até o vértice **101**, de coordenadas **N 7344941.076 m** e **E 363356.760 m**; com os seguintes azimutes e distâncias: 32°45'33" e 43.89 m até o vértice **102**, de coordenadas **N 7344977.987 m** e **E 363380.510 m**; com os seguintes azimutes e distâncias: 298°03'03" e 44.85 m até o vértice **103**, de coordenadas **N 7344999.078 m** e **E 363340.928 m**; com os seguintes azimutes e distâncias: 38°04'20" e 77.03 m até o vértice **104**, de coordenadas **N 7345059.717 m** e **E 363388.427 m**; com os seguintes azimutes e distâncias: 39°01'00" e 71.26 m até o vértice **105**, de coordenadas **N 7345115.082 m** e **E 363433.287 m**; com os seguintes azimutes e distâncias: 69°27'40" e 90.18 m até o vértice **106**, de coordenadas **N 7345146.719 m** e **E 363517.731 m**; com os seguintes azimutes e distâncias: 0°00'00" e 42.18 m até o vértice **107**, de coordenadas **N 7345188.903 m** e **E 363517.731 m**; com os seguintes azimutes e distâncias: 19°35'23" e 125.93 m até o vértice **108**, de coordenadas **N 7345307.543 m** e **E 363559.952 m**; com os seguintes azimutes e distâncias: 358°05'13" e 58.49 m até o vértice **109**, de coordenadas **N 7345366.000 m** e **E 363558.000 m**; com os seguintes azimutes e distâncias: 284°08'28" e 397.03 m até o vértice **110**, de coordenadas **N 7345463.000 m** e **E 363173.000 m**; com os seguintes azimutes e distância: 13°20'22" e 644,22 m até o vértice **111**, de coordenadas **N 7346089.855 m** e **E 363321.636 m**; com os seguintes azimutes e distância: 271°44'01" e 626,57 m até o vértice **112**, de coordenadas **N 7346108.962 m** e **E 362695.392 m**; com os seguintes azimutes e distâncias: 271°44'01" e 668,00 m até o vértice **113**, de coordenadas **N 7346129.171 m** e **E 362027.693 m**; com os seguintes azimutes e distancias: 271°44'01" e 1.492,71 m até o vértice **114**, de coordenadas **N 7346174.33 m** e **E 360535.670 m**; com os seguintes azimutes e distância: 145°35'26" e 96,14 m até o vértice **115**, de coordenadas **N 7346095.011 m** e **E 360590.000 m**; com os seguintes azimutes e distancias: 158°44'58" e 77.25 m até o vértice **116**, de coordenadas **N 7346023.011 m** e **E 360618.000 m**; com os seguintes azimutes e distâncias: 191°01'24" e 78.45 m até o vértice **117**, de coordenadas **N 7345946.011 m** e **E 360603.000 m**; com os seguintes azimutes e distâncias: 167°18'01" e 72.78 m até o vértice **118**, de coordenadas **N 7345875.011 m** e **E 360619.000 m**; com os seguintes azimutes e distancias: 163°53'12" e 140.52 m até o vértice **119**, de coordenadas **N 7345740.011 m** e **E 360658.000 m**; com os seguintes azimutes e distâncias: 147°55'57" e 97.94 m até o vértice **120**, de coordenadas **N 7345657.011 m** e **E 360710.000 m**; com os seguintes azimutes e distancias: 167°28'16" e 46.10 m até o vértice **121**, de coordenadas **N 7345612.011 m** e **E**





Município de **CAMPO MOURÃO**

Cidade Escola

360720.000 m; com os seguintes azimutes e distâncias: 247°20'36" e 597.08 m até o vértice 122, de coordenadas **N 7345382.011 m** e **E 360169.000 m**; com os seguintes azimutes e distâncias: 269°35'35" e 563.01 m até o vértice 123, de coordenadas **N 7345378.011 m** e **E 359606.000 m**; com os seguintes azimutes e distâncias: 169°49'28" e 198.12 m até o vértice 124, de coordenadas **N 7345183.011 m** e **E 359641.000 m**; com os seguintes azimutes e distâncias: 178°43'11" e 179.04 m até o vértice 125, de coordenadas **N 7345004.011 m** e **E 359645.000 m**; com os seguintes azimutes e distâncias: 177°44'53" e 178.14 m até o vértice 126, de coordenadas **N 7344826.011m** e **E 359652.000 m**; com os seguintes azimutes e distâncias: 190°08'27" e 124.95 m até o vértice 127, de coordenadas **N 7344703.011 m** e **E 359630.000 m**; com os seguintes azimutes e distâncias: 174°50'53" e 122.49 m até o vértice 128, de coordenadas **N 7344581.011 m** e **E 359641.000 m**; com os seguintes azimutes e distâncias: 178°23'11" e 71.03 m até o vértice 129, de coordenadas **N 7344510.011 m** e **E 359643.000 m**; com os seguintes azimutes e distâncias: 189°19'02" e 129.71 m até o vértice 130, de coordenadas **N 7344382.011 m** e **E 359622.000 m**; com os seguintes azimutes e distâncias: 181°30'27" e 76.03 m até o vértice 131, de coordenadas **N 7344306.011 m** e **E 359620.000 m**; com os seguintes azimutes e distâncias: 182°17'26" e 75.06 m até o vértice 132, de coordenadas **N 7344231.011 m** e **E 359617.000 m**; com os seguintes azimutes e distâncias: 191°04'43" e 145.72 m até o vértice 133, de coordenadas **N 7344088.011 m** e **E 359589.000 m**; com os seguintes azimutes e distâncias: 200°35'21" e 201.90 m até o vértice 134, de coordenadas **N 7343899.011 m** e **E 359518.000 m**; com os seguintes azimutes e distâncias: 198°06'14" e 164.12 m até o vértice 135, de coordenadas **N 7343743.011 m** e **E 359467.000 m**; com os seguintes azimutes e distâncias: 197°02'16" e 129.69 m até o vértice 136, de coordenadas **N 7343619.011 m** e **E 359429.000 m**; com os seguintes azimutes e distâncias: 210°11'30" e 190.90 m até o vértice 137, de coordenadas **N 7343454.011 m** e **E 359333.000 m**; com os seguintes azimutes e distâncias: 222°24'23" e 203.15 m até o vértice 138, de coordenadas **N 7343304.011 m** e **E 359196.000 m**; com os seguintes azimutes e distâncias: 231°03'49" e 194.13 m até o vértice 139, de coordenadas **N 7343182.011 m** e **E 359045.000 m**; com os seguintes azimutes e distâncias: 306°01'14" e 620.67 m até o vértice 140, de coordenadas **N 7343547.011 m** e **E 358543.000 m**; com os seguintes azimutes e distâncias: 217°09'09" e 486.81 m até o vértice 141, de coordenadas **N 7343159.011 m** e **E 358249.000 m**; com os seguintes azimutes e distâncias: 217°07'49" e 351.19 m até o vértice 141-A, de coordenadas **N 7342879.560** e **E 35.8037.300 m**; com os seguintes azimutes e distâncias: 322°30'43" e 823,65 m até o vértice 141-B, de coordenadas **N 7343526.660 m** e **E 357536.290 m**; com os seguintes azimutes e distâncias: 230°27'49" e 573.66 m até o vértice 141-C, de coordenadas **N 7343185.250 m** e **E 357094.540 m**; com os seguintes azimutes e distâncias: 209°39'50" e 18,36 m até o vértice 141-D, de coordenadas **N 7343151.860 m** e **N 357091.000 m**; com os seguintes azimutes e distâncias: 231°51'23" e 600,81 m até o vértice 141-E, de coordenadas **N 7342798.530 m** e **N 356629.740 m**; com os seguintes azimutes e distâncias: 129°12'21" e 449,73 m até o vértice 147, de coordenadas **N 7342485.000 m** e **E 356994.000 m**; com os seguintes azimutes e distâncias: 174°21'01" e 1053.62 m até o vértice 148, de





coordenadas **N 7341436.501 m** e **E 357097.726 m**; com os seguintes azimutes e distâncias: 73°22'26" e 158.15 m até o vértice **149**, de coordenadas **N 7341481.751 m** e **E 357249.261 m**; com os seguintes azimutes e distâncias: 102°50'48" e 168.71 m até o vértice **150**, de coordenadas **N 7341444.239 m** e **E 357413.750 m**; com os seguintes azimutes e distâncias: 122°39'25" e 225.11 m até o vértice **151**, de coordenadas **N 7341322.771 m** e **E 357603.270 m**; com os seguintes azimutes e distâncias: 122°04'09" e 124.48 m até o vértice **152**, de coordenadas **N 7341256.678 m** e **E 357708.757 m**; com os seguintes azimutes e distâncias: 227°10'45" e 906.95 m até o vértice **153**, de coordenadas **N 7340640.219 m** e **E 357043.528 m**; com os seguintes azimutes e distâncias: 222°48'19" e 403.66 m até o vértice **154**, de coordenadas **N 7340344.067 m** e **E 356769.239 m**; com os seguintes azimutes e distâncias: 236°55'41" e 233.53 m até o vértice **155**, de coordenadas **N 7340216.630 m** e **E 356573.541 m**; com os seguintes azimutes e distâncias: 244°32'31" e 288.35 m até o vértice **156**, de coordenadas **N 7340092.685 m** e **E 356313.192 m**; com os seguintes azimutes e distâncias: 217°46'29" e 504.78 m até o vértice **157**, de coordenadas **N 7339693.690 m** e **E 356003.982 m**; com os seguintes azimutes e distâncias: 230°26'33" e 177.83 m até o vértice **158**, de coordenadas **N 7339580.436 m** e **E 355866.874 m**; com os seguintes azimutes e distâncias: 145°10'46" e 77.52 m até o vértice **159**, de coordenadas **N 7339516.799 m** e **E 355911.137 m**; com os seguintes azimutes e distâncias: 237°49'15" e 174.44 m até o vértice **160**, de coordenadas **N 7339423.899 m** e **E 355763.495 m**; com os seguintes azimutes e distâncias: 219°08'35" e 159.16 m até o vértice **161**, de coordenadas **N 7339300.455 m** e **E 355663.021 m**; com os seguintes azimutes e distâncias: 235°08'27" e 292.29 m até o vértice **162**, de coordenadas **N 7339133.395 m** e **E 355423.182 m**; com os seguintes azimutes e distâncias: 232°19'02" e 256.76 m até o vértice **163**, de coordenadas **N 7338976.438 m** e **E 355219.977 m**; com os seguintes azimutes e distâncias: 230°16'15" e 253.67 m até o vértice **164**, de coordenadas **N 7338814.303 m** e **E 355024.887 m**; com os seguintes azimutes e distâncias: 242°13'53" e 364.88 m até o vértice **165**, de coordenadas **N 7338644.304 m** e **E 354702.026 m**; com os seguintes azimutes e distâncias: 243°19'48" e 190.37 m até o vértice **166**, de coordenadas **N 7338558.857 m** e **E 354531.912 m**; com os seguintes azimutes e distâncias: 204°15'12" e 159.44 m até o vértice **167**, de coordenadas **N 7338413.485 m** e **E 354466.417 m**; com os seguintes azimutes e distâncias: 189°19'03" e 217.02 m até o vértice **168**, de coordenadas **N 7338199.328 m** e **E 354431.280 m**; com os seguintes azimutes e distâncias: 218°23'36" e 294.02 m até o vértice **169**, de coordenadas **N 7337968.889 m** e **E 354248.680 m**; com os seguintes azimutes e distâncias: 242°08'25" e 318.61 m até o vértice **170**, de coordenadas **N 7337820.000 m** e **E 353967.000 m**; com os seguintes azimutes e distâncias: 161°41'51" e 273.85 m até o vértice **171**, de coordenadas **N 7337560.000 m** e **E 354053.000 m**; com os seguintes azimutes e distâncias: 92°05'18" e 713.47 m até o vértice **172**, de coordenadas **N 7337534.000 m** e **E 354766.000 m**; com os seguintes azimutes e distâncias: 47°57'54" e 177.72 m até o vértice **173**, de coordenadas **N 7337653.000 m** e **E 354898.000 m**; com os seguintes azimutes e distâncias: 126°47'14" e 277.20 m até o vértice **174**, de coordenadas **N 7337487.000 m** e **E 355120.000 m**; com os seguintes azimutes e distâncias: 52°25'25" e 257.37 m



até o vértice **175**, de coordenadas **N 7337643.949 m** e **E 355323.976 m**; com os seguintes azimutes e distâncias: **76°23'47"** e **89.93 m** até o vértice **176**, de coordenadas **N 7337665.102 m** e **E 355411.387 m**; com os seguintes azimutes e distâncias: **96°19'29"** e **67.79 m** até o vértice **177**, de coordenadas **N 7337657.634 m** e **E 355478.761 m**; com os seguintes azimutes e distâncias: **76°51'38"** e **144.13 m** até o vértice **178**, de coordenadas **N 7337690.399 m** e **E 355619.118 m**; com os seguintes azimutes e distâncias: **51°55'22"** e **167.49 m** até o vértice **179**, de coordenadas **N 7337793.696 m** e **E 355750.966 m**; com os seguintes azimutes e distâncias: **82°32'56"** e **271.76 m** até o vértice **180**, de coordenadas **N 7337828.939 m** e **E 356020.436 m**; com os seguintes azimutes e distâncias: **37°22'29"** e **126.10 m** até o vértice **181**, de coordenadas **N 7337929.152 m** e **E 356096.985 m**; com os seguintes azimutes e distâncias: **76°16'33"** e **122.27 m** até o vértice **182**, de coordenadas **N 7337958.161 m** e **E 356215.766 m**; com os seguintes azimutes e distâncias: **49°15'44"** e **101.03 m** até o vértice **183**, de coordenadas **N 7338024.091 m** e **E 356292.314 m**; com os seguintes azimutes e distâncias: **27°21'28"** e **153.66 m** até o vértice **184**, de coordenadas **N 7338160.564 m** e **E 356362.928 m**; com os seguintes azimutes e distâncias: **56°58'34"** e **71.56 m** até o vértice **185**, de coordenadas **N 7338199.011 m** e **E 356422.000 m**; com os seguintes azimutes e distâncias: **146°08'46"** e **387.74 m** até o vértice **186**, de coordenadas **N 7337877.011 m** e **E 356638.000 m**; com os seguintes azimutes e distâncias: **146°19'27"** e **1.112.73 m** até o vértice **187**, de coordenadas **N 7336951.011 m** e **E 357255.000 m**; com os seguintes azimutes e distâncias: **148°44'27"** e **114.34 m** até o vértice **188**, de coordenadas **N 357314.334 m** e **E 7336853.268 m**; com os seguintes azimutes e distâncias: **148°44'27"** e **115.71 m** até o vértice **189**, de coordenadas **N 7336754.351 m** e **E 357374.380 m**; com os seguintes azimutes e distâncias: **148°44'27"** e **132.32 m** até o vértice **190**, de coordenadas **N 7336641.236 m** e **E 357443.045 m**; com os seguintes azimutes e distâncias: **148°44'27"** e **120.62 m** até o vértice **191**, de coordenadas **N 7336538.120 m** e **E 357505.640 m**; com os seguintes azimutes e distâncias: **38°41'17"** e **134.24 m** até o vértice **192**, de coordenadas **N 7336642.906 m** e **E 357589.553 m**; com os seguintes azimutes e distâncias: **38°41'17"** e **110.62 m** até o vértice **193**, de coordenadas **N 7336729.252 m** e **E 357658.700 m**; com os seguintes azimutes e distâncias: **38°41'17"** e **112.05 m** até o vértice **194**, de coordenadas **N 7336816.712 m** e **E 357728.738 m**; com os seguintes azimutes e distâncias: **38°41'17"** e **126.42 m** até o vértice **195**, de coordenadas **N 7336915.391 m** e **E 357807.761 m**; com os seguintes azimutes e distâncias: **38°41'17"** e **91.18 m** até o vértice **196**, de coordenadas **N 7336986.560 m** e **E 357864.754 m**; com os seguintes azimutes e distâncias: **38°41'17"** e **79.36 m** até o vértice **197**, de coordenadas **N 7337048.503 m** e **E 357914.358 m**; com os seguintes azimutes e distâncias: **38°41'17"** e **88.30 m** até o vértice **198**, de coordenadas **N 7337117.431 m** e **E 357969.556 m**; com os seguintes azimutes e distâncias: **38°41'17"** e **86.20 m** até o vértice **199**, de coordenadas **N 7337184.719 m** e **E 358023.441 m**; com os seguintes azimutes e distâncias: **38°41'17"** e **108.40 m** até o vértice **200**, de coordenadas **N 7337269.336 m** e **E 358091.202 m**; com os seguintes azimutes e distâncias: **38°41'17"** e **117.97 m** até o vértice **201**, de coordenadas **N 7337361.423 m** e **E 358164.946 m**; com os seguintes azimutes e distâncias:





Município de **CAMPO MOURÃO**

Cidade Escola

38°41'17" e 94,28 m até o vértice 202, de coordenadas **N 7337435.020 m e E 358223.883 m**; com os seguintes azimutes e distâncias: 38°41'17" e 119,89 m até o vértice 203, de coordenadas **N 7337528.608 m e E 358298.828 m**; com os seguintes azimutes e distâncias: 38°41'17" e 107,52 m até o vértice 204, de coordenadas **N 7337612.536 m e E 358366.039 m**; com os seguintes azimutes e distâncias: 38°41'17" e 107,87 m até o vértice 205, de coordenadas **N 7337696.742 m e E 358433.471 m**; com os seguintes azimutes e distâncias: 30°25'04" e 69,83 m até o vértice 206, de coordenadas **N 7337756.964 m e E 358468.829 m**; com os seguintes azimutes e distâncias: 30°25'04" e 50,91 m até o vértice 207, de coordenadas **N 7337800.871 m e E 358494.607 m**; com os seguintes azimutes e distâncias: 30°33'36" e 44,66 m até o vértice 208, de coordenadas **N 7337839.334 m e E 358517.318 m**; com os seguintes azimutes e distâncias: 108°02'57" e 1440,57 m até o vértice 209, de coordenadas **N 7337393.000 m e E 359887.000 m**; com os seguintes azimutes e distâncias: 151°52'07" e 229,06 m até o vértice 210, de coordenadas **N 7337191.000 m e E 359995.000 m**; com os seguintes azimutes e distâncias: 60°40'52" e 1284,54 m até o vértice 211, de coordenadas **N 7337579.770 m e E 360687.226 m**; com os seguintes azimutes e distâncias: 145°05'37" e 964,22 m até o vértice 212, de coordenadas **N 7336789.020 m e E 361238.991 m**; com os seguintes azimutes e distâncias: 141°53'02" e 54,22 m até o vértice 213, de coordenadas **N 7336745.962 m e E 361272.772 m**; com os seguintes azimutes e distâncias: 137°12'42" e 60,75 m até o vértice 214, de coordenadas **N 7336701.376 m e E 361314.043 m**; com os seguintes azimutes e distâncias: 102°37'02" e 77,60 m até o vértice 215, de coordenadas **N 7336684.425 m e E 361389.770 m**; com os seguintes azimutes e distâncias: 80°06'32" e 148,94 m até o vértice 216, de coordenadas **N 7336710.010 m e E 361536.504 m**; com os seguintes azimutes e distâncias: 81°00'47" e 77,21 m até o vértice 217, de coordenadas **N 7336722.072 m e E 361612.771 m**; com os seguintes azimutes e distâncias: 67°31'02" e 63,16 m até o vértice 218, de coordenadas **N 7336746.228 m e E 361671.139 m**; com os seguintes azimutes e distâncias: 55°54'20" e 50,94 m até o vértice 219, de coordenadas **N 7336774.788 m e E 361713.330 m**; com os seguintes azimutes e distâncias: 52°24'10" e 154,28 m até o vértice 220, de coordenadas **N 7336868.922 m e E 361835.567 m**; com os seguintes azimutes e distâncias: 149°52'48" e 427,57 m até o vértice 221, de coordenadas **N 7336499.196 m e E 362050.482 m**; com os seguintes azimutes e distâncias: 43°40'23" e 450,17 m até o vértice 222, de coordenadas **N 7336824.798 m e E 362361.341 m**; com os seguintes azimutes e distâncias: 64°16'12" e 189,14 m até o vértice 223, de coordenadas **N 7336906.909 m e E 362531.725 m**; com os seguintes azimutes e distâncias: 79°42'16" e 134,46 m até o vértice 224, de coordenadas **N 7336930.941 m e E 362664.023 m**; com os seguintes azimutes e distâncias: 82°17'06" e 119,35 m até o vértice 225, de coordenadas **N 7336946.963 m e E 362782.290 m**; com os seguintes azimutes e distâncias: 121°39'08" e 110,68 m até o vértice 226, de coordenadas **N 7336888.885 m e E 362876.502 m**; com os seguintes azimutes e distâncias: 126°18'07" e 169,13 m até o vértice 227, de coordenadas **N 7336788.750 m e E 363012.809 m**; com os seguintes azimutes e distâncias: 101°56'37" e 187,24 m até o vértice 228, de coordenadas **N 7336750.000 m e E 363196.000 m**; com os





seguintes azimutes e distâncias: 351°38'08" e 1072.41 m até o vértice 229, de coordenadas **N 7337811.000 m** e **E 363040.000 m**; com os seguintes azimutes e distâncias: 48°01'41" e 829.89 m até o vértice 230, de coordenadas **N 7338366.000 m** e **E 363657.000 m**; com os seguintes azimutes e distância: 312°22'47" e 764.03 m até o vértice 231, de coordenadas **N 7338899.310 m** e **E 363077.987 m**; com os seguintes azimutes e distância: 32°48'46" e 242.11 m até o vértice 232, de coordenadas **N 7339102.793 m** e **E 363209.188 m**; com os seguintes azimutes e distâncias: 315°11'18" e 726.04 m até o vértice 233, de coordenadas **N 7339617.868 m** e **E 362697.486 m**; com os seguintes azimutes e distâncias: 71°37'34" e 156.56 m até o vértice 233-A, de coordenadas **N 7339667.220 m** e **E 362846.070 m**; com os seguintes azimutes e distância: 339°15'29" e 253.36 m até o vértice 233-B, de coordenadas **N 7339904.160 m** e **E 362756.340 m**; com os seguintes azimutes e distâncias: 251°56'40" e 150.13 m até o vértice 233-C, de coordenadas **N 7339857.627 m** e **E 362613.596 m**; com os seguintes azimutes e distâncias: 251°56'40" e 135.43 m até o vértice 234, de coordenadas **N 7339815.650 m** e **E 362484.830 m**; com os seguintes azimutes e distâncias: 331°17'59" e 158.80 m até o vértice 235, de coordenadas **N 7339954.940 m** e **E 362408.570 m**; com os seguintes azimutes e distâncias: 215°57'24" e m até o vértice 0=PP, de coordenadas **N 7339899.000 m** e **E 362368.000 m**, vértice inicial da descrição deste perímetro;

IV – DISTRITO COMERCIAL E INDUSTRIAL: inicia-se a descrição deste perímetro no vértice 0=PP, de coordenadas **N 7335271.488 m** e **E 362307.740 m**, com os seguintes azimutes e distâncias: 144°34'24" e 657.58 m até o vértice 1, de coordenadas **N 7334735.652 m** e **E 362688.914 m**; com os seguintes azimutes e distâncias: 144°42'50" e 119.13 m até o vértice 2, de coordenadas **N 7334638.403 m** e **E 362757.734 m**; com os seguintes azimutes e distâncias: 141°29'20" e 77.33 m até o vértice 3, de coordenadas **N 7334577.896 m** e **E 362805.891 m**; com os seguintes azimutes e distâncias: 138°10'18" e 69.25 m até o vértice 4, de coordenadas **N 7334526.294 m** e **E 362852.075 m**; com os seguintes azimutes e distâncias: 135°22'07" e 79.67 m até o vértice 5, de coordenadas **N 7334469.596 m** e **E 362908.048 m**; com os seguintes azimutes e distâncias: 131°11'54" e 148.07 m até o vértice 6, de coordenadas **N 7334372.067 m** e **E 363019.461 m**; com os seguintes azimutes e distâncias: 125°05'36" e 267.70 m até o vértice 7, de coordenadas **N 7334218.160 m** e **E 363238.503 m**; com os seguintes azimutes e distâncias: 29°49'27" e 1.034,49 m até o vértice 8, de coordenadas **N 7335115.644 m** e **E 363753.000 m**; com os seguintes azimutes e distâncias: 344°29'32" e 596.84 m até o vértice 9, de coordenadas **N 7336789.020 m** e **E 361238.991 m**; com os seguintes azimutes e distâncias: 344°29'32" e 596.84 m até o vértice 10, de coordenadas **N 7336265.886 m** e **E 363433.845 m**; com os seguintes azimutes e distâncias: 228°33'15" e 751.15 m até o vértice 11, de coordenadas **N 7335768.687 m** e **E 362870.792 m**; com os seguintes azimutes e distâncias: 228°33'15" e 751.15 m até o vértice 0=PP, de coordenadas **N 7335271.488 m** e **E 362307.740 m**, vértice inicial da descrição deste perímetro. Todas as coordenadas aqui descritas





estão georreferenciadas ao Sistema Geodésico Brasileiro, a partir da estação ativa da RBMC Todos os azimutes e distâncias, área e perímetro foram calculados no plano de projeção UTM.

Áreas:

Perímetro: 52.167,77 m

Área Total: 52.313.062,92m² 5.231.306 há."

Art. 2º Esta Lei Complementar entra em vigor na data da sua publicação, revogando-se a Lei Complementar nº 54, de 17 de setembro de 2019.

PAÇO MUNICIPAL "10 DE OUTUBRO"
Campo Mourão, 22 de dezembro de 2022.


Tauillo Tezelli
Prefeito Municipal





**MENSAGEM JUSTIFICATIVA
AO PROJETO DE LEI COMPLEMENTAR Nº**

Senhor Presidente:

Senhores Vereadores:

Encaminho para deliberação dessa Casa de Leis o Projeto de Lei Complementar que "Altera e acresce dispositivos à Lei Complementar nº 30, de 29 de novembro de 2013, que "Dispõe sobre os perímetros urbanos do Distrito Sede de Campo Mourão, do Distrito de Piquirivaí e da área denominada Usina Mourão I".

O Projeto de Lei Complementar apresentado prevê a inclusão de algumas áreas no perímetro urbano municipal, quais sejam:

- Área 01 - Área próxima a Universidade Federal do Paraná, zona universitária;
- Área 02 - Área entre o Jardim Araucária e o Centro Tecnológico Industrial;
- Área 03 - Área próxima ao Jardim Parque do Lago; e
- Área 04 - Área próxima ao Parque Industrial da Coamo, saída para Curitiba.

Justifica-se a elaboração desta proposta no fato de que as áreas apresentadas (áreas 01, 02 e 03) estão próximas a aglomerações urbanas já consolidadas e/ou zonas de expansão urbana, havendo a viabilidade técnica de implantação de novos loteamentos.

Quanto a área 03, trata-se de zona de expansão urbana, havendo vocação a implantação de empreendimentos voltados ao setor comercial/industrial, devido a sua localização e acesso a rodovias estratégicas para escoamento da produção local e prestação de serviços.

Ressalta-se que a presente proposta foi analisada pelo Grupo Técnico Permanente, vinculado à Secretaria de Planejamento (parecer em anexo) e anuída pelo Conselho Municipal da Cidade - CONCIDADE (Resolução em anexo).





Diante do exposto, e considerando a relevância da matéria, solicito a deliberação e aprovação deste Projeto de Lei Complementar em **regime de preferência**.

Reitero aos Nobres Edis os meus votos de profundo respeito e admiração.

Campo Mourão, 22 de dezembro de 2022.


Tauillo Tezelli
Prefeito Municipal





SECRETARIA DO PLANEJAMENTO GRUPO TÉCNICO PERMANENTE

PARECER SOBRE PROPOSTA DE ALTERAÇÃO DA LEI COMPLEMENTAR 30/2013

O Grupo Técnico, em reunião realizada no dia 02/12/2022, após análise, emite o seguinte parecer:

1. Região entre o Jardim Araucária e Centro Tecnológico Industrial.



Considerando tratar-se de uma interrupção na continuidade do perímetro urbano atual, onde se tem um vazio entre áreas passíveis de urbanização e rural, causando transtornos e dificuldades para a continuidade da malha urbana e incompatibilidades de uso das propriedades, se manifesta favorável a alteração proposta.

2. Região próxima a Universidade Tecnológica Federal do Paraná, Zona Universitária.



Considerando tratar-se de uma região de indiscutível interesse público, por ter vocação universitária, considerando que o restante das glebas passíveis de parcelamento para fim urbano, com mesmo zoneamento foram ocupadas, se manifesta favorável a alteração proposta.





SECRETARIA DO PLANEJAMENTO GRUPO TÉCNICO PERMANENTE

3. Região próxima ao Jardim Parque do Lago



Considerando tratar-se de área contígua ao perímetro atual, considerando requerimento solicitando sua inclusão devido a prejuízos no desenvolvimento de atividades agrícolas na propriedade, devido a sua geometria frente a Lei Municipal 1417/2001, que dispõe sobre a aplicação de agrotóxicos no município de Campo Mourão, se manifesta favorável a proposta apresentada.

4. Área industrial, próxima ao parque industrial da Coamo.



Considerando que a área em questão está definida na Lei Complementar 62/2020 como de expansão urbana; Considerando a necessidade do município em buscar áreas de expansão urbana adequadas para empresas proporcionando a geração de emprego e renda; e Considerando a proximidade a parque industrial já implantado, se manifesta favorável a proposta.





SECRETARIA DO PLANEJAMENTO GRUPO TÉCNICO PERMANENTE

Sendo assim firmamos o presente.



Assinado digitalmente por:
**MARCIO FRANCISCO
CARRARO ROCHA**
021.472.179-56
05/12/2022 12:22:58

Marcio Francisco Carraro Rocha



Assinado digitalmente por:
**JAQUELINE GASPAR
TEIXEIRA VIEIRA**
007.845.609-60
05/12/2022 12:28:26

Jaqueline Gaspar Teixeira



Assinado eletronicamente por:
NELSON CHUITI TANAKA
440.191.579-87
08/12/2022 11:31:10

Nelson Chuiti Tanaka



Assinado eletronicamente por:
**CRISTIANE APARECIDA HOMAN
RAZZINI**
059.318.499-80
06/12/2022 08:15:23

Cristiane Aparecida HomanRazzini

Assinatura digital avançada com certificado digital não ICP-
Brasil.

Anderson Franciscon



Assinado eletronicamente por:
RAONI STEFANO DE LIMA CECI
079.577.926-77
12/12/2022 10:23:52

Raoni Stefano de Lima Ceci



Assinado eletronicamente por:
MARCOS APARECIDO RIBEIRO
728.567.269-68
06/12/2022 09:51:41

Marcos Aparecido Ribeiro

Assinatura digital avançada com certificado digital não ICP-
Brasil.

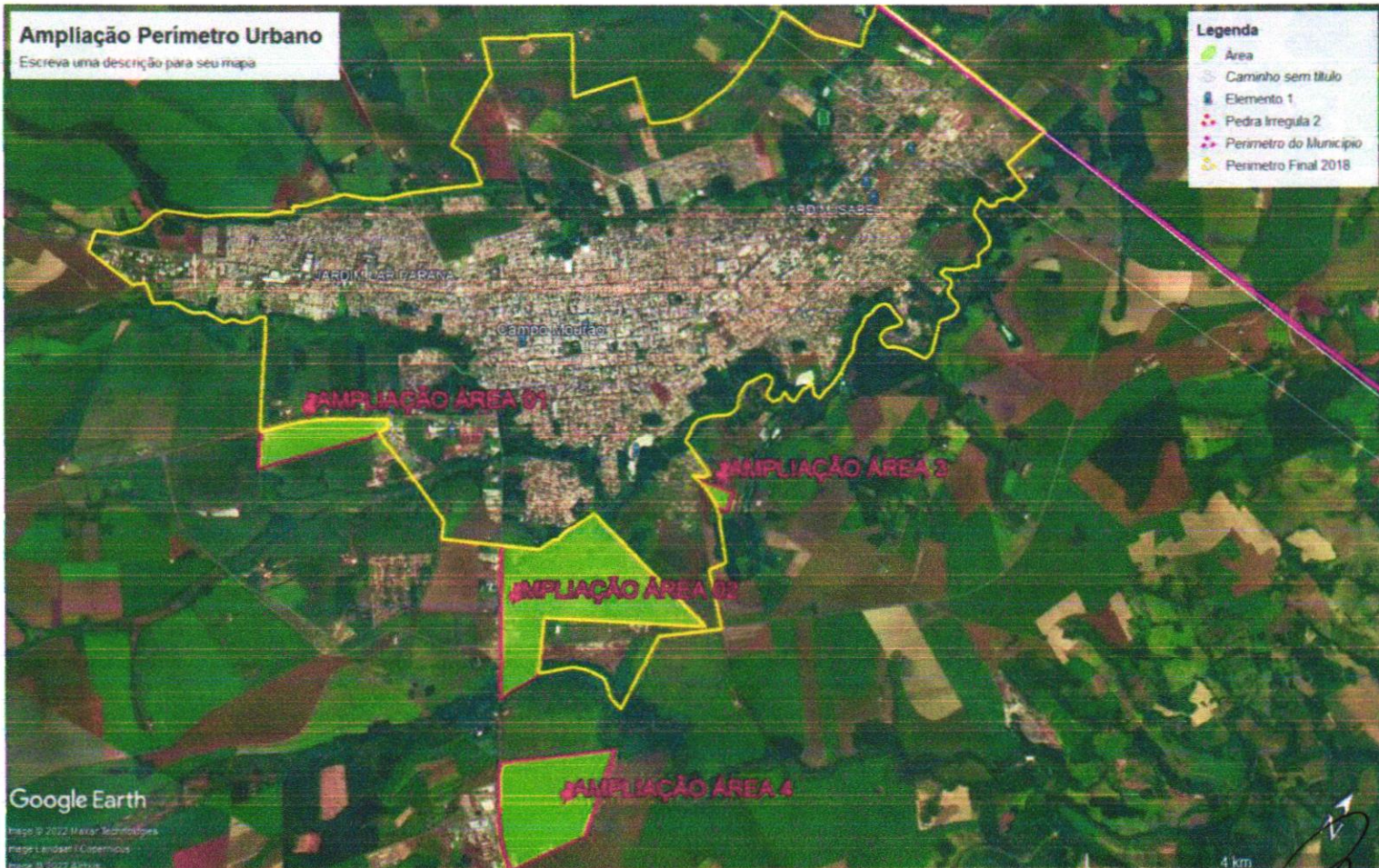


Ampliação Perímetro Urbano

Escreva uma descrição para seu mapa

Legenda

- Área
- Caminho sem título
- Elemento 1
- Pedra Irregular 2
- Perímetro do Município
- Perímetro Final 2018



4 km

Ampliação Perímetro Urbano

Escreva uma descrição para seu mapa

Legenda

- Área
- Caminho sem título
- Elemento 1
- Pedra Irregular 2
- Perímetro do Município
- Perímetro Final 2018

AMPLIAÇÃO ÁREA 01

AMPLIAÇÃO ÁREA 3

AMPLIAÇÃO ÁREA 02

AMPLIAÇÃO ÁREA 4

Google Earth

Imagem © 2022, Maxar Technologies
Imagem © 2022, Airbus

3 km





MEMORIAL DESCRITIVO DE COORDENADAS

Imóvel: ÁREA DE AMPLIAÇÃO 01

Comarca: CAMPO MOURÃO ESTADO DO PARANÁ

Localização: SUDOESTE DO MUNICÍPIO DE CAMPO MOURÃO

Área: – 616.526,83 m²

A referida área esta localizada na região Sudoeste Do Município de Campo Mourão, e inicia-se a sua descrição a partir do vértice **187**, vértice este o qual é parte integrante da Lei Complementar Nº 54, de 17 de setembro de 2019, Lei do Perímetro Urbano, de coordenadas **N 7336951.011 m** e **E 357255.000 m** com os seguintes azimutes e distancias: 146°19'27" e 1.112.73 m até o vértice **187**, de coordenadas **N 7336951.011 m** e **E 357255.000 m**; com os seguintes azimutes e distância: 148°44'27" e 114,34 m até o vértice **188**, de coordenadas **N 357314.334 m** e **E 7336853.268 m**; com os seguintes azimutes e distancias: 148°44'27" e 115,71 m até o vértice **189**, de coordenadas **N 7336754.351 m** e **E 357374.380 m**; com os seguintes azimutes e distâncias: 148°44'27" e 132,32 m até o vértice **190**, de coordenadas **N 7336641.236** e **E 357443.045 m**; com os seguintes azimutes e distâncias: 148°44'27" e 120,62 m até o vértice **191**, de coordenadas **N 7336538.120 m** e **E 357505.640 m**; com os seguintes azimutes e distancias: 38°41'17" e 134,24 m até o vértice **192**, de coordenadas **N 7336642.906 m** e **E 357589.553 m**; com os seguintes azimutes e distâncias: 38°41'17" e 110,62 m até o vértice **193**, de coordenadas **N 7336729.252 m** e **E 357658.700 m**; com os seguintes azimutes e distancias: 38°41'17" e 112,05 m até o vértice **194**, de coordenadas **N 7336816.712 m** e **E 357728.738 m**; com os seguintes azimutes e distâncias: 38°41'17" e 126,42 m até o vértice **195**, de coordenadas **N 7336915.391 m** e **E 357807.761 m**; com os seguintes azimutes e distâncias: 38°41'17" e 91,18 m até o vértice **196**, de coordenadas **N 7336986.560 m** e **E 357864.754 m**; com os seguintes azimutes e distâncias: 38°41'17" e 79,36m até o vértice **197**, de coordenadas **N 7337048.503 m** e **E 357914.358 m**; com os seguintes azimutes e distancias: 38°41'17" e 88,30 m até o vértice **198**, de coordenadas **N 7337117.431 m** e **E 357969.556 m**; com os seguintes azimutes e distâncias: 38°41'17" e 86,20 m até o vértice **199**, de coordenadas **N 7337184.719 m** e **E 358023.441 m**; com os seguintes azimutes e distâncias: 38°41'17" e 108,40 m até o vértice **200**, de coordenadas **N 7337269.336 m** e **E 358091.202 m**; com os seguintes azimutes e distâncias: 38°41'17" e 117,97 m até o vértice **201**, de coordenadas **7337361.423 m** e **E 358164.946 m**; com os seguintes azimutes e distâncias: 38°41'17" e 94,28 m até o vértice **202**, de coordenadas **N 7337435.020 m** e **E 358223.883 m**; com os seguintes azimutes e distancias:





Município de
CAMPO MOURÃO
Cidade Escola

38°41'17" e 119,89 m até o vértice **203**, de coordenadas **N 7337528.608 m** e **E 358298.828 m**; com os seguintes azimutes e distâncias: 38°41'17" e 107,52 m até o vértice **204**, de coordenadas **N 7337612.536 m** e **E 358366.039 m**; com os seguintes azimutes e distâncias: 38°41'17" e 107,87 m até o vértice **205**, de coordenadas **N 7337696.742 m** e **E 358433.471 m**; com os seguintes azimutes e distâncias: 30°25'04" e 69,83 m até o vértice **206**, de coordenadas **N 7337756.964 m** e **E 358468.829 m**; com os seguintes azimutes e distâncias: 30°25'04" e 50,91 m até o vértice **207**, de coordenadas **N 7337800.871 m** e **E 358494.607 m**; com os seguintes azimutes e distâncias: 30°33'36" e 44,66 m até o vértice **208**, de coordenadas **N 7337839.334 m** e **E 358517.318 m**; vértice este o qual é parte integrante da Lei Complementar 54, de 17 de Setembro de 2019, Lei do Perímetro Urbano.



Assinado digitalmente por:
**MARCIO FRANCISCO
CARRARO ROCHA**
021.472.179-56
22/12/2022 15:56:41

Marcio Francisco Carraro Rocha
Eng. Civil Crea: PR-68338/D

ESTE DOCUMENTO FOI ASSINADO EM 22/12/2022 15:56:41
PARA CONFERÊNCIA DO SEU CONTEÚDO ACESSAR <https://c.atende.net/p634a871d0d06>





MEMORIAL DESCRITIVO DE COORDENADAS

Imóvel: ÁREA DE AMPLIAÇÃO 02

Comarca: CAMPO MOURÃO ESTADO DO PARANÁ

Localização: SUDESTE DO MUNICÍPIO DE CAMPO MOURÃO

Área: 2.410,942,86m²

A referida área esta localizada na região Sudeste Do Município de Campo Mourão, e inicia-se a sua descrição a partir do vértice **211**, vértice este o qual é parte integrante da Lei Complementar Nº 54, de 17 de setembro de 2019, Lei do Perímetro Urbano, de coordenadas **N 7337579.770 m** e **E 360687.226 m**; com os seguintes azimutes e distâncias: **145°05'37"** e **964,22 m** até o vértice **212**, de coordenadas **N 7336789.020 m** e **E 361238.991 m**; com os seguintes azimutes e distâncias: **141°53'02"** e **54,22 m** até o vértice **213**, de coordenadas **N 7336745.962 m** e **E 361272.772 m**; com os seguintes azimutes e distâncias: **137°12'42"** e **60,75 m** até o vértice **214**, de coordenadas **N 7336701.376 m** e **E 361314.043 m**; com os seguintes azimutes e distâncias: **102°37'02"** e **77,60 m** até o vértice **215**, de coordenadas **N 7336684.425 m** e **E 361389.770 m**; com os seguintes azimutes e distâncias: **80°06'32"** e **148,94 m** até o vértice **216**, de coordenadas **N 7336710.010 m** e **E 361536.504 m**; com os seguintes azimutes e distâncias: **81°00'47"** e **77,21 m** até o vértice **217**, de coordenadas **N 7336722.072 m** e **E 361612.771 m**; com os seguintes azimutes e distâncias: **67°31'02"** e **63,16 m** até o vértice **218**, de coordenadas **N 7336746.228 m** e **E 361671.139 m**; com os seguintes azimutes e distâncias: **55°54'20"** e **50,94 m** até o vértice **219**, de coordenadas **N 7336774.788 m** e **E 361713.330 m**; com os seguintes azimutes e distâncias: **52°24'10"** e **154,28 m** até o vértice **220**, de coordenadas **N 7336868.922 m** e **E 361835.567 m**; com os seguintes azimutes e distâncias: **149°52'48"** e **427,57 m** até o vértice **221**, de coordenadas **N 7336499.196 m** e **E 362050.482 m**; vértice este o qual é parte integrante da Lei Complementar 54, de 17 de Setembro de 2019, Lei do Perímetro Urbano.



assinado
digitalmente

Assinado digitalmente por:
**MARCIO FRANCISCO
CARRARO ROCHA**
021.472.179-56
22/12/2022 15:56:58

Marcio Francisco Carraro Rocha

Eng. Civil Crea: PR-68338/D





MEMORIAL DESCRITIVO DE COORDENADAS

Imóvel: ÁREA DE AMPLIAÇÃO 03
Comarca: CAMPO MOURÃO ESTADO DO PARANÁ
Localização: SUDESTE DO MUNICÍPIO DE CAMPO MOURÃO
Área: 100.617,41m²

A referida área esta localizada na região Sudeste Do Município de Campo Mourão, e inicia-se a sua descrição a partir do vértice **233**, vértice este o qual é parte integrante da Lei Complementar Nº 54, de 17 de setembro de 2019, **Lei do Perímetro Urbano**, de coordenadas **N 7339617.868 m** e **E 362697.486 m**; com os seguintes azimutes e distancias: 71°37'34" e 156,56 m até o vértice **233-A**, de coordenadas **N 7339667.220 m** e **E 362846.070 m**; com os seguintes azimutes e distância: 339°15'29" e 253,36 m até o vértice **233-B**, de coordenadas **N 7339904.160 m** e **E 362756.340 m**; com os seguintes azimutes e distancias: 251°56'40" e 150,13 m até o vértice **233-C**, de coordenadas **N 7339857.627 m** e **E 362613.596 m**; com os seguintes azimutes e distâncias: 251°56'40" e 135,43 m até o vértice **234**, de coordenadas **N 7339815.650 m** e **E 362484.830 m**; com os seguintes azimutes e distâncias: 331°17'59" e 158,80 m até o vértice **235**, de coordenadas **N 7339954.940 m** e **E 362408.570 m**; com os seguintes azimutes e distâncias: 215°57'24" e m até o vértice **0=PP**, de coordenadas **N 7339899.000 m** e **E 362368.000 m**, vértice inicial da descrição deste perímetro; o qual é parte integrante da Lei Complementar 54, de 17 de Setembro de 2019, Lei do Perímetro Urbano.



Assinado digitalmente por:
**MARCIO FRANCISCO
CARRARO ROCHA**
021.472.179-56
22/12/2022 15:57:15

Marcio Francisco Carraro Rocha
Eng. Civil Crea: PR-68338/D





MEMORIAL DESCRITIVO DE COORDENADAS

Imóvel: ÁREA DE AMPLIAÇÃO 04
Comarca: CAMPO MOURÃO ESTADO DO PARANÁ
Localização: SUDESTE DO MUNICÍPIO DE CAMPO MOURÃO
Área: 1.564.224,07 m²

A referida área esta localizada na região Sudeste Do Município de Campo Mourão, e inicia-se a sua descrição no vértice **0=PP**, de coordenadas **N 7335271.488 m** e **E 362307.740 m**, com os seguintes azimutes e distâncias: **144°34'24"** e **657,58 m** até o vértice **1**, de coordenadas **N 7334735.652 m** e **E 362688.914 m**; com os seguintes azimutes e distâncias: **144°42'50"** e **119,13 m** até o vértice **2**, de coordenadas **N 7334638.403 m** e **E 362757.734 m**; com os seguintes azimutes e distâncias: **141°29'20"** e **77,33 m** até o vértice **3**, de coordenadas **N 7334577.896 m** e **E 362805.891 m**; com os seguintes azimutes e distâncias: **138°10'18"** e **69,25 m** até o vértice **4**, de coordenadas **N 7334526.294 m** e **E 362852.075 m**; com os seguintes azimutes e distâncias: **135°22'07"** e **79,67 m** até o vértice **5**, de coordenadas **N 7334469.596 m** e **E 362908.048 m**; com os seguintes azimutes e distâncias: **131°11'54"** e **148,07 m** até o vértice **6**, de coordenadas **N 7334372.067 m** e **E 363019.461 m**; com os seguintes azimutes e distâncias: **125°05'36"** e **267,70 m** até o vértice **7**, de coordenadas **N 7334218.160 m** e **E 363238.503 m**; com os seguintes azimutes e distâncias: **29°49'27"** e **1.034,49 m** até o vértice **8**, de coordenadas **N 7335115.644 m** e **E 363753.000 m**; com os seguintes azimutes e distâncias: **344°29'32"** e **596,84 m** até o vértice **9**, de coordenadas **N 7336789.020 m** e **E 361238.991 m**; com os seguintes azimutes e distâncias: **344°29'32"** e **596,84 m** até o vértice **10**, de coordenadas **N 7336265.886 m** e **E 363433.845 m**; com os seguintes azimutes e distâncias: **228°33'15"** e **751,15 m** até o vértice **11**, de coordenadas **N 7335768.687 m** e **E 362870.792 m**; com os seguintes azimutes e distâncias: **228°33'15"** e **751,15 m** até o vértice **0=PP**, de coordenadas **N 7335271.488 m** e **E 362307.740 m**, vértice inicial da descrição deste perímetro.



Assinado digitalmente por:
**MARCIO FRANCISCO
CARRARO ROCHA**
assinado digitalmente 021.472.179-56
22/12/2022 15:57:29

Marcio Francisco Carraro Rocha
Eng. Civil Crea: PR-68338/D



Município De Peabiru

Limites do Perímetro Município

Município De Peabiru

Limites Município

Rio São João

Rio São João

Rio São João

Rio São João

Rio São João

Rio São João

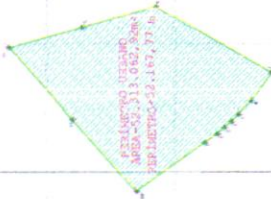
Rio São João

Rio São João

Rio São João

Rio São João

Rio São João



PERÍMETRO URBANO
ÁREA=52.313,062,92m²
PERÍMETRO=52.167,77 m

Município De Campo Mourão

Município De Campo Mourão

- ÁREA DO NOVO PERÍMETRO
- PERÍMETRO DO MUNICÍPIO
- DIVISA DO MUNICÍPIO DE CAMPO MOURÃO



MUNICÍPIO DE CAMPO MOURÃO
SECRETARIA DO PLANEJAMENTO

Rua B. nº 142 - Fone (044) 318.1407 - Fax (044) 318.1140 - CEP 87201-140 - Campo Mourão

MUNICÍPIO DE CAMPO MOURÃO - PR

OPERA: PERÍMETRO URBANO

LOCAL: MUNICÍPIO DE CAMPO MOURÃO

PROPOSTA Nº 001

RECERECIA

NOVO PERÍMETRO URBANO

PROPOSTA Nº 001

PROPOSTA Nº 001

PRANCHA
01/01

PLANTA DE LOCALIZAÇÃO

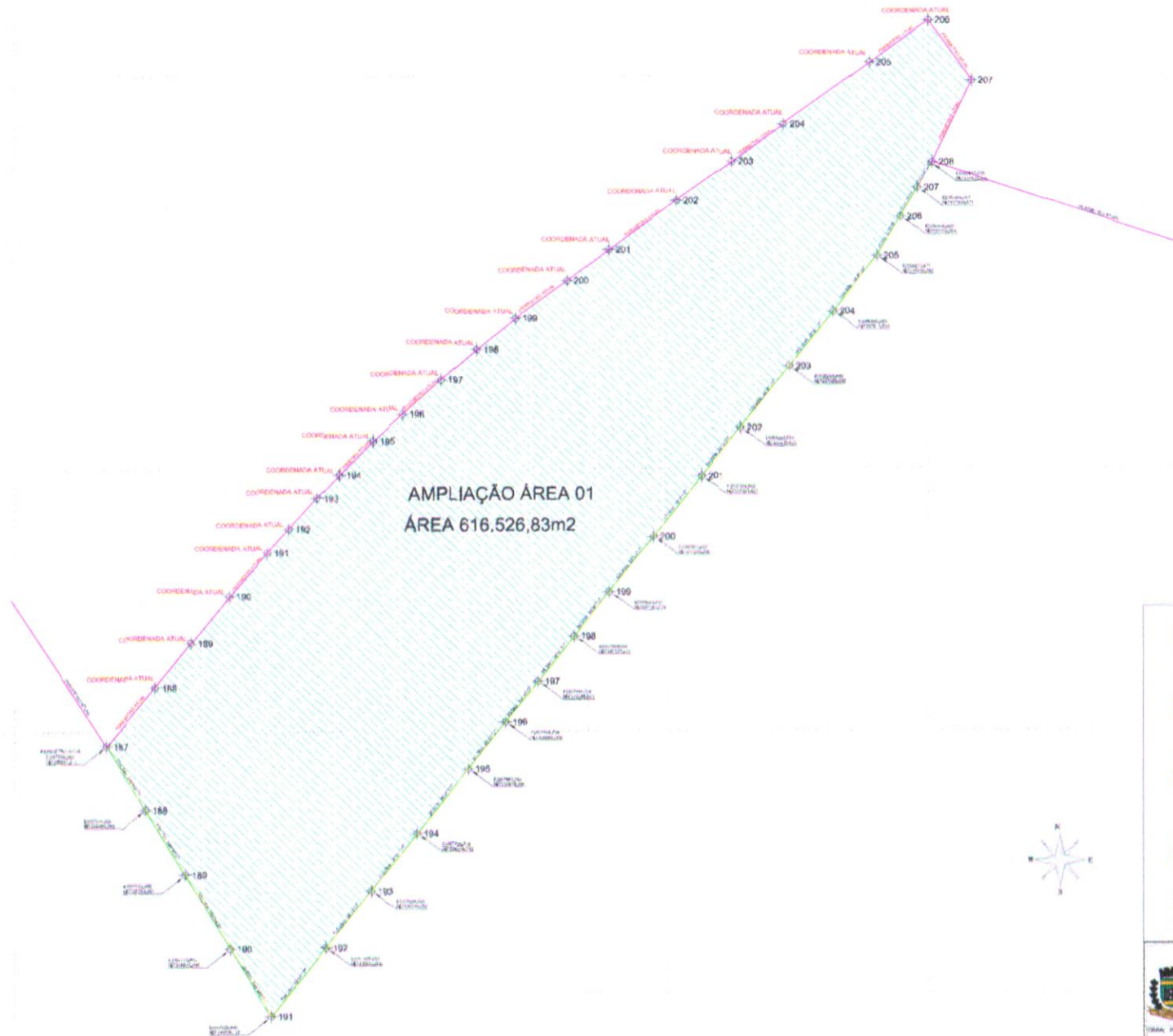
ESCALA 1:10.000

PREFEITO

TAULÃO TEZELLI

SECRETÁRIO

MARCIO P. CARRARO ROCHA



PLANTA TOPOGRÁFICA
ESCALA - 1:5.000

QUADRO DE ÁREAS	
AMPLIAÇÃO ÁREA 01	616.526,83 m²
AMPLIAÇÃO ÁREA 02	3.410.849,88 m²
AMPLIAÇÃO ÁREA 03	100.817,41 m²
AMPLIAÇÃO ÁREA 04	1.884.294,07 m²
ÁREA TOTAL DA AMPLIAÇÃO	4.892.311,17 m²

ÁREA DO PERÍMETRO ATUAL LEI 223 - 17/06/2015	47.670.751,73 m²
ÁREA DE AMPLIAÇÃO	4.892.311,17 m²
ÁREA TOTAL DO PERÍMETRO	52.563.062,90 m²

ÁREA TOTAL DO PERÍMETRO PERMITEO	52.563.062,90 m²
---	-------------------------

- ÁREA PROPOSTA PARA AMPLIAÇÃO
- PERÍMETRO ATUAL LEI COMPLEMENTAR 54 DE 17/06/2019
- PERÍMETRO PROPOSTO



MUNICÍPIO DE CAMPO MOURÃO
SECRETARIA DO PLANEJAMENTO

Rua Bôas 1.407 - Fone (045) 318.1100 - Fax (045) 318.1108 - CEP 87050-000 - Campo Mourão, PR

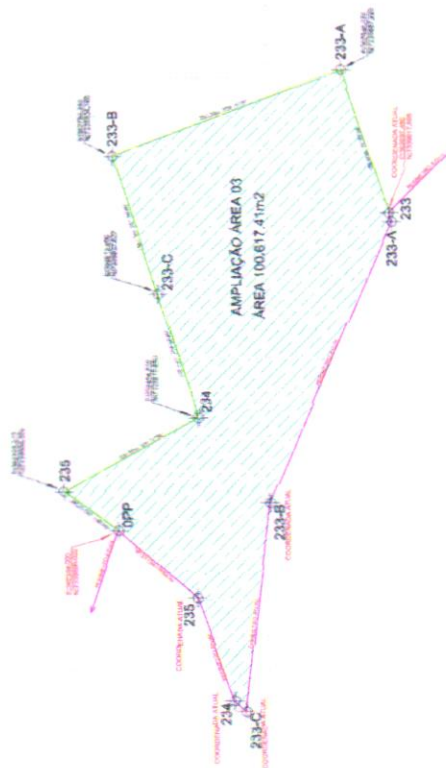
MUNICÍPIO DE CAMPO MOURÃO - PR

TÍTULO: PROPOSTA DE AMPLIAÇÃO DO PERÍMETRO URBANO

Linha: ÁREA 01 - LOCALIZADA NA REGIÃO SUDOESTE DO MUNICÍPIO DE CAMPO MOURÃO

PROPOSTA	PROPOSTA	PRANCHAS
AMPLIAÇÃO ÁREA 01	AMPLIAÇÃO ÁREA 02	AMPLIAÇÃO ÁREA 03
ÁREA 616.526,83 m²	ÁREA 3.410.849,88 m²	ÁREA 100.817,41 m²
PROPOSTO	PROPOSTO	PROPOSTO
TAULILO TRUBAI	MARCELO R. CARVALHO RIBEIRO	

PRANCHA
01/04



QUADRO DE ÁREAS	
AMPLIÇÃO ÁREA 01	816,526.83 m²
AMPLIÇÃO ÁREA 02	2,410,382.86 m²
AMPLIÇÃO ÁREA 03	100,617.41 m²
AMPLIÇÃO ÁREA 04	1,564,224.57 m²
ÁREA TOTAL DA AMPLIÇÃO	4,892,311.67 m²

ÁREA DO PERÍMETRO ATUAL (R. 033 - 17/09/2016)	47,820,781.74 m²
ÁREA DE AMPLIÇÃO	4,892,311.67 m²
ÁREA TOTAL DO PERÍMETRO	52,713,093.41 m²

ÁREA TOTAL DO PERÍMETRO	52,713,093.41 m²
PERÍMETRO	52,167.77 m

- ÁREA PROPOSTA PARA AMPLIÇÃO
- PERÍMETRO ATUAL LEI COMPLEMENTAR 54 DE 17/09/2019
- PERÍMETRO PROPOSTO

MUNICÍPIO DE CAMPO MOURÃO
SECRETARIA DO PLANEJAMENTO



Projeto: 100/2019 - Lei Complementar 54 de 17/09/2019 - Campo Mourão

MUNICÍPIO DE CAMPO MOURÃO - PR

OBJETO: PROPOSTA DE AMPLIÇÃO DO PERÍMETRO URBANO.

LOCAL: ÁREA 03 - LOCALIZADA NA REGIÃO NOROCCIDENTAL DO MUNICÍPIO DE CAMPO MOURÃO.

PROPOSTA DE AMPLIÇÃO DO PERÍMETRO URBANO

PROPOSTA DE AMPLIÇÃO DO PERÍMETRO URBANO

PROPOSTA DE AMPLIÇÃO DO PERÍMETRO URBANO

PROPOSTA DE AMPLIÇÃO DO PERÍMETRO URBANO

PROPOSTA DE AMPLIÇÃO DO PERÍMETRO URBANO

PROPOSTA DE AMPLIÇÃO DO PERÍMETRO URBANO

PROPOSTA DE AMPLIÇÃO DO PERÍMETRO URBANO

PROPOSTA DE AMPLIÇÃO DO PERÍMETRO URBANO

PROPOSTA DE AMPLIÇÃO DO PERÍMETRO URBANO

PROPOSTA DE AMPLIÇÃO DO PERÍMETRO URBANO

PROPOSTA DE AMPLIÇÃO DO PERÍMETRO URBANO

PRANCHA

03/04

PROPOSTA DE AMPLIÇÃO DO PERÍMETRO URBANO

PROPOSTA DE AMPLIÇÃO DO PERÍMETRO URBANO

PROPOSTA DE AMPLIÇÃO DO PERÍMETRO URBANO

PROPOSTA DE AMPLIÇÃO DO PERÍMETRO URBANO

PROPOSTA DE AMPLIÇÃO DO PERÍMETRO URBANO

PROPOSTA DE AMPLIÇÃO DO PERÍMETRO URBANO

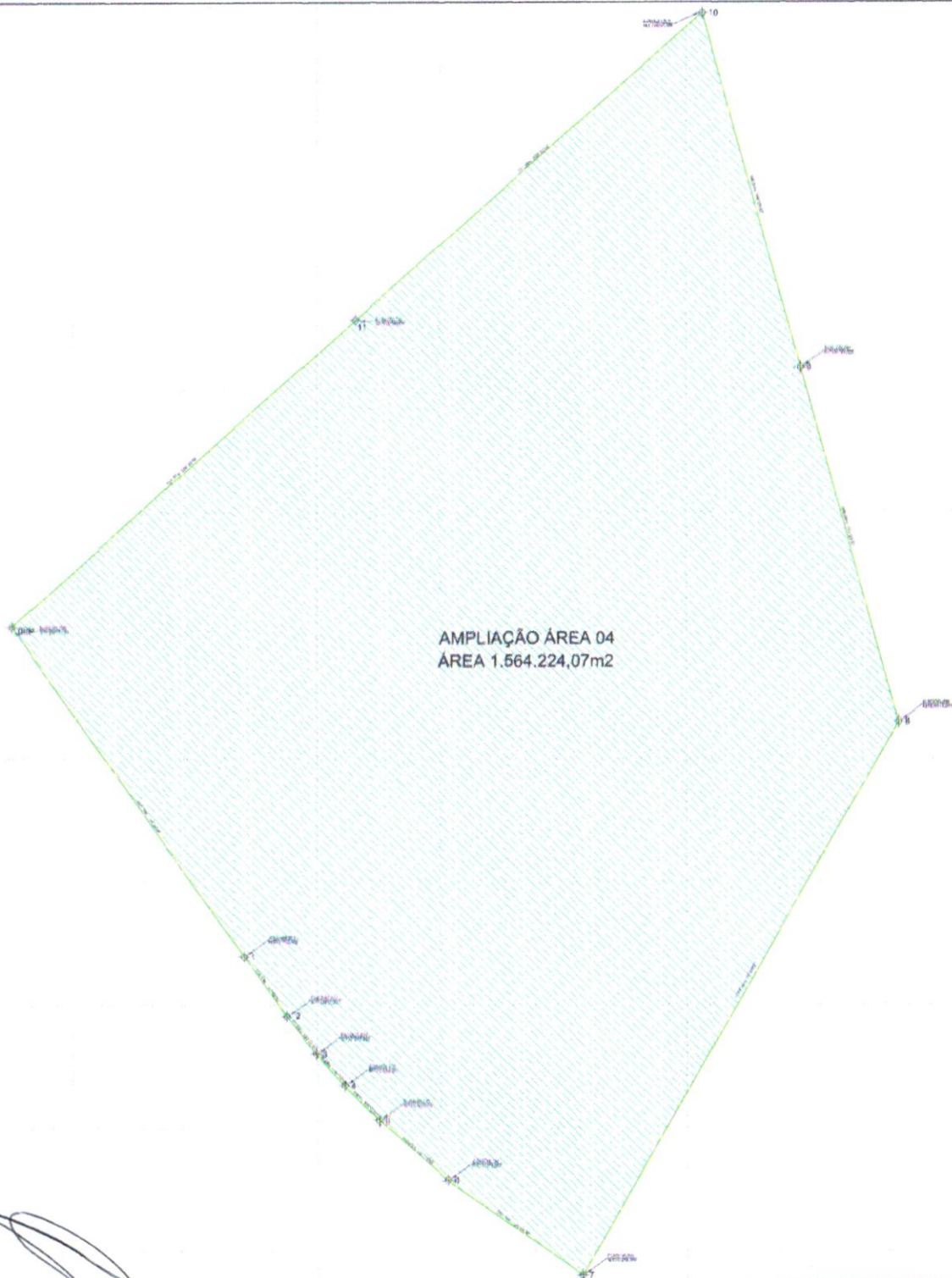
PROPOSTA DE AMPLIÇÃO DO PERÍMETRO URBANO

PROPOSTA DE AMPLIÇÃO DO PERÍMETRO URBANO

PROPOSTA DE AMPLIÇÃO DO PERÍMETRO URBANO

PROPOSTA DE AMPLIÇÃO DO PERÍMETRO URBANO

[Handwritten signature]



PLANTA TOPOGRÁFICA
ESCALA - 1:3.000

QUADRO DE ÁREAS	
AMPLIAÇÃO ÁREA 01	418.888,51 m²
AMPLIAÇÃO ÁREA 02	3.410.142,80 m²
AMPLIAÇÃO ÁREA 03	180.877,41 m²
AMPLIAÇÃO ÁREA 04	1.564.224,07 m²
ÁREA TOTAL DA AMPLIAÇÃO	5.374.132,79 m²

ÁREA DO PERÍMETRO ATUAL (LEI 17.060/16)	47.326.751,74 m²
ÁREA DE AMPLIAÇÃO	5.374.132,79 m²
ÁREA TOTAL DO PERÍMETRO	52.700.884,53 m²

ÁREA TOTAL DO PERÍMETRO PROPOSTO	58.075.017,32 m²
---	-------------------------

- ÁREA PROPOSTA PARA AMPLIAÇÃO
- PERÍMETRO ATUAL LEI COMPLEMENTAR 54 DE 17/06/2016
- PERÍMETRO PROPOSTO

 MUNICÍPIO DE CAMPO MOURÃO SECRETARIA DO PLANEJAMENTO <small>Rua Brasil 100 - Fone: (51) 3311-1100 - Fax: (51) 3311-1101 - CEP: 85.000-000 - Campo Mourão, PR</small>	
MUNICÍPIO DE CAMPO MOURÃO - PR	
OBJETO: PROPOSTA DE AMPLIAÇÃO DO PERÍMETRO URBANO. LOCAL: ÁREA 04 - LOCALIZAÇÃO NA REGIÃO SUDESTE DO MUNICÍPIO DE CAMPO MOURÃO	
REFERÊNCIA: PLANO DE DESENVOLVIMENTO URBANO AMPLIAÇÃO ÁREA 04 ÁREA 1.564.224,07 m²	PRANCHA 04/04 DATA: 04/04/2016 ELABORADO POR: CARLOS EDUARDO RODRIGUES

Município De Peabiru

Limites do Perimetro Municipio

Município De Campo Mourão

Município De Peabiru

Limites Municipio

Município De Campo Mourão

PERIMETRO URBANO
ÁREA-47.620.751,716m²
PERIMETRO-50.880.805 m

- ÁREA PROPOSTA PARA AMPLIAÇÃO
- PERIMETRO ATUAL, LEI COMPLEMENTAR 64 DE 17/09/2018
- PERIMETRO PROPOSTO
- DIVISA DO MUNICÍPIO DE CAMPO MOURÃO



MUNICÍPIO DE CAMPO MOURÃO
SECRETARIA DO PLANEJAMENTO

Rua B. 8.018 - 1407 - Fone (044) 33.11407 - Fax (044) 33.11407 - CEP 83.601-140 - Campo Mourão

MUNICÍPIO DE CAMPO MOURÃO - PR

OBJETO: PROPOSTA DE AMPLIAÇÃO DO PERÍMETRO URBANO.

LOCAL: MUNICÍPIO DE CAMPO MOURÃO

PROPOSTA Nº 001

PRANCHAS

01/01

PROPOSTA Nº 001
INDICAÇÃO Nº 12.500
DATA 12/01/2018

REVISÃO Nº 01
LIMITES DO PERÍMETRO
ÁREAS PROPOSTAS

PLANTA DE LOCALIZAÇÃO

PROJ. A. V. 13.03.01

PREFEITO

TAULILO TEZELU

SECRETÁRIO

MARCIO P. CARRARO ROCHA



Órgão Oficial Eletrônico - 2858
Campo Mourão - Terça-feira - 13/12/2022

EXTRATO DO CONTRATO DE PRESTAÇÃO DE SERVIÇOS Nº 197/2022
DISPENSA DE LICITAÇÃO Nº 195/2022 - HOMOLOGADO EM 05/12/2022
PROCESSO DIGITAL Nº 39109/2022
PROCESSO ADMINISTRATIVO LICITATÓRIO Nº 517/2022 - GELIC

PARTES: O Município de Campo Mourão e Companhia de Desenvolvimento, Urbanização e Saneamento de Campo Mourão – Codusa.

OBJETO: Execução de obras de pavimentação asfáltica no pátio da Escola Municipal Parigot de Souza.

VALOR TOTAL: R\$ 67.855,45 (sessenta e sete mil e oitocentos e cinquenta e cinco reais e cinquenta e cinco centavos).

DOTAÇÃO ORÇAMENTÁRIA: 09.003.2041.104.344.905.101.050.00 -341

PRazo DE EXECUÇÃO: 150 (cento e cinquenta) dias, contados a partir da emissão da Ordem de Serviço pela Secretaria Municipal de Educação (SECED).

PRazo DE VIGÊNCIA: 330 (trezentos e trinta) dias, contados da assinatura do contrato.

DATA DE ASSINATURA: 12 de dezembro de 2022.

FORO: Comarca de Campo Mourão.

EXTRATO DO TERMO DE COLABORAÇÃO
PROCESSO DIGITAL Nº 43185/2022

PARTES: O Município de Campo Mourão e Associação Comercial e Industrial de Campo Mourão – ACICAM.

OBJETO: Fomentar o comércio e atrair visitantes ao Município de Campo Mourão no período natalino neste ano de 2022.

PRazo DE VIGÊNCIA: A campanha será iniciada em 16 de novembro de 2022, com término previsto para 06 de janeiro de 2023, com início do funcionamento da Vila ACICAM a partir de 1º de dezembro de 2022.

DATA DE ASSINATURA: 29 de novembro de 2022.

FORO: Comarca de Campo Mourão.

EXTRATO DO ADITIVO Nº 001 – REFERENTE AO CONTRATO Nº 088/2022
CONCORRENCIA PUBLICA Nº 002/2022 – PROCESSO DIGITAL Nº 11831/2022
PROCESSO ADMINISTRATIVO LICITATÓRIO Nº 153/2022 - GELIC

PARTES: O Município de Campo Mourão e Pedreira Itaipu Indústria e Comércio de Britas e Asfalto Ltda EPP.

OBJETO: Prorrogação de prazo de execução do contrato por mais 120 (cento e vinte) dias.

PRazo DE EXECUÇÃO: 300 (trezentos) dias contados a partir do 21º (vigésimo primeiro) dia da data da assinatura do contrato.

DATA DE ASSINATURA: 07 de dezembro de 2022.

FORO: Comarca de Campo Mourão.

REPUBLICADO POR INCORREÇÃO.

SECRETARIA MUNICIPAL DE PLANEJAMENTO

RESOLUÇÃO ADMINISTRATIVA 025/2022

Anui a Proposta de Alteração da Lei Complementar nº 30, de 29 de Novembro de 2013, que dispõe sobre os Perímetros Urbanos do distrito sede de Campo Mourão, do distrito de Piquirivá e da área denominada Usina Mourão I.

O Conselho Municipal da Cidade – Concidade Campo Mourão, instituído pelo Art. 38 da Lei Complementar no. 22/2012, de 23 de março de 2012, no uso de suas atribuições em conformidade com o Art. 8º e Art. 15 de seu Regimento Interno,

CONSIDERANDO:

- As informações contidas no Processo Digital nº 41739/2022.

RESOLVE:



Órgão Oficial Eletrônico - 2858
Campo Mourão - Terça-feira - 13/12/2022

Art. 1º Anuir a proposta de Alteração da Lei Complementar nº 30/2013, especificamente do Artigo 2º, que faz a inclusão das seguintes áreas do Perímetro Urbano Municipal: Região entre o Jardim Araucária e o Centro Tecnológico Industrial; Região próxima à Universidade Tecnológica Federal do Paraná - UTFPR (Zona Universitária); Região próxima ao Jardim Parque do Lago; Área Industrial, próxima ao Parque Industrial da Coamo. Esta proposição foi apresentada pelo Poder Executivo Municipal e aprovada pelo Grupo Técnico Permanente vinculado à Secretaria Municipal de Planejamento conforme deliberado na 3ª Reunião Extraordinária deste Conselho, realizada em 09 de dezembro de 2022.

Art. 2º. Esta Resolução entra em vigor na data de sua aprovação.

Campo Mourão, 09 de dezembro de 2022.

Márcio Francisco Carraro Rocha - **Coordenador Geral do Concidade Campo Mourão**

RESOLUÇÃO ADMINISTRATIVA 026/2022

Anui a Proposta de Alteração da Lei Complementar nº 62, de 03 de abril de 2020, que dispõe sobre o Zoneamento de Uso e Ocupação do Solo Urbano e Rural do Município de Campo Mourão e dá outras providências.

O Conselho Municipal da Cidade – Concidade Campo Mourão, instituído pelo Art. 38 da Lei Complementar no. 22/2012, de 23 de março de 2012, no uso de suas atribuições em conformidade com o Art. 8º e Art. 15 de seu Regimento Interno,

CONSIDERANDO:

- As informações contidas no Processo Digital nº 41737/2022

RESOLVE:

Art. 1º Anuir a proposta de Alteração da Lei Complementar nº 62/2020, especificamente no Anexo 06, que modifica o Zoneamento das seguintes áreas: Glebas que possuem testadas para a BR-158, saída para Maringá e Anel Viário, localizados após o Jardim Silvana; Lotes das Quadras 14 e 15 do Jardim Nossa Senhora Aparecida; Algumas quadras do Jardim Dubai. Esta proposição foi apresentada pelo Poder Executivo Municipal e aprovada pelo Grupo Técnico Permanente vinculado à Secretaria Municipal de Planejamento conforme deliberado na 3ª Reunião Extraordinária deste Conselho, realizada em 09 de dezembro de 2022.

Art. 2º. Esta Resolução entra em vigor na data de sua aprovação.

Campo Mourão, 09 de dezembro de 2022.

Márcio Francisco Carraro Rocha - **Coordenador Geral do Concidade Campo Mourão**

Atos da Administração Indireta:

CODUSA

PROCESSO ADMINISTRATIVO LICITATORIO Nº 017/2022
PREGÃO PRESENCIAL Nº 008/2022

OBJETO: CONTRATAÇÃO DE MÃO-DE-OBRA ESPECIALIZADA VISANDO A OPERACIONALIZAÇÃO DE 01 (UMA) USINA MÓVEL PARA MICRO REVESTIMENTO ASFÁLTICO A FRIO COM EMULSÃO MODIFICADA POR POLÍMERO;; BEM COMO, COLETA DE MATERIAL PARA ELABORAÇÃO DE DOSAGEM DA MISTURA DOS MATERIAIS E REALIZAÇÃO DOS ENSAIOS TECNOLÓGICOS, COM APLICAÇÃO DA MISTURA NOS LOCAIS INDICADOS PELA CODUSA, DECORRENTES DE CONTRATOS FIRMADOS COM O MUNICÍPIO DE CAMPO MOURÃO/PR.

AVISO DE RESULTADO DE LICITAÇÃO:

38