



PODER LEGISLATIVO DE CAMPO MOURÃO  
ESTADO DO PARANÁ

GABINETE VEREADOR LUIZ ALFREDO - AVANTE

**REQUERIMENTO**  
**REGIME DE URGÊNCIA**

O Vereador que o presente subscreve, ao usar das atribuições conferidas pelo Artigo 160, inciso II, alínea "d" c/c o Artigo 162, inciso II do Regimento Interno esta Casa de Leis **REQUER** à Mesa Diretiva, ouvido o Soberano Plenário, que seja remetido expediente ao **Excelentíssimo Senhor Prefeito TAUILLO TEZELLI**, para que referente a ciclovia na Avenida Prefeito Pedro Viriato de Souza Filho nos informe, relate e comprove as medidas administrativas e judiciais (se houver) com vistas a solucionar e corrigir os problemas apresentados naquela obra (rachaduras em diversos trechos, reparos que precisaram ser realizados – antes mesmo da finalização da obra, necessidade de refazer alguns trechos, trechos inacabados, etc.), conforme fotos anexas.

Requer ainda que nos seja encaminhada a planilha de execução da obra, com respectivas especificações dos materiais e serviços que deveriam ter sido utilizados/executados, bem como do(s) fiscal(is) da obra e do(s) responsável(eis) pelo recebimento da mesma.

Por fim, requer que seja informado se há previsão para a conclusão e/ou reparos na ciclovia para garantir o uso da mesma pelos munícipes.

LA.



## PODER LEGISLATIVO DE CAMPO MOURÃO ESTADO DO PARANÁ

GABINETE VEREADOR LUIZ ALFREDO - AVANTE

### JUSTIFICATIVA

Quando do início das obras da ciclovia, assim que alguns trechos ficaram prontos, muitos munícipes relatavam dúvidas em relação à qualidade dos materiais e serviços empregados no local, pois a mesma já apresentava rachaduras e trechos em que o material 'soltava' do chão, conforme relatos publicados por diversos usuários de redes sociais.

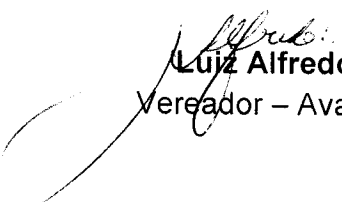
A situação se agravou e recebemos no Gabinete, nesta semana, a denúncia de que algumas pessoas já se machucaram na ciclovia da Avenida Prefeito Pedro Viriato de Souza Filho, pois as mesmas sofreram quedas devido aos problemas que a obra apresenta, motivo pelo qual estivemos no local, nesta data (12/11/2019) a fim de verificar a real situação em que se encontra aquela obra.

O que pudemos observar é inaceitável, constatamos que há trechos que foram destruídos (provavelmente para serem refeitos, acredita-se que devido à péssima qualidade), trechos com 'reparos' que já foram realizados, falta de piso podotátil, no espaço destinados aos pedestres, em determinados trechos da obra, além de rachaduras em diversos trechos na extensão, comprovados por fotos, as quais seguem anexas.

É inadmissível que os munícipes paguem por uma obra que claramente não tem qualidade e provavelmente vai ser intransitável em curto prazo, sequer pode ser utilizada na atual situação.

A Administração Pública deve adotar todas as medidas administrativas cabíveis, e judiciais se o caso impor, visando evitar qualquer prejuízo aos cofres públicos e aos cidadãos, bem como evitar que empresas que prestam serviços de qualidade duvidosa possam firmar contratos com o Município.

**SALA DAS SESSÕES DO PODER LEGISLATIVO DE CAMPO MOURÃO**, Estado do Paraná, em 12 de novembro de 2019.

  
Luiz Alfredo  
Vereador – Avante



**PODER LEGISLATIVO DE CAMPO MOURÃO  
ESTADO DO PARANÁ**

**GABINETE VEREADOR LUIZ ALFREDO - AVANTE**





**PODER LEGISLATIVO DE CAMPO MOURÃO  
ESTADO DO PARANÁ**

**GABINETE VEREADOR LUIZ ALFREDO - AVANTE**





**PODER LEGISLATIVO DE CAMPO MOURÃO  
ESTADO DO PARANÁ**

**GABINETE VEREADOR LUIZ ALFREDO - AVANTE**





**PODER LEGISLATIVO DE CAMPO MOURÃO  
ESTADO DO PARANÁ**

**GABINETE VEREADOR LUIZ ALFREDO - AVANTE**





**PODER LEGISLATIVO DE CAMPO MOURÃO  
ESTADO DO PARANÁ**

**GABINETE VEREADOR LUIZ ALFREDO - AVANTE**





**PODER LEGISLATIVO DE CAMPO MOURÃO  
ESTADO DO PARANÁ**

**GABINETE VEREADOR LUIZ ALFREDO - AVANTE**





**PODER LEGISLATIVO DE CAMPO MOURÃO  
ESTADO DO PARANÁ**

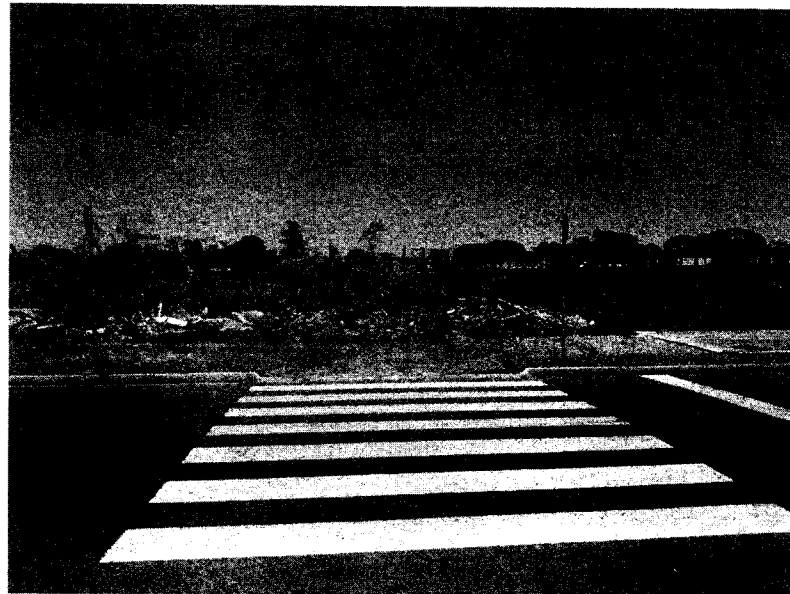
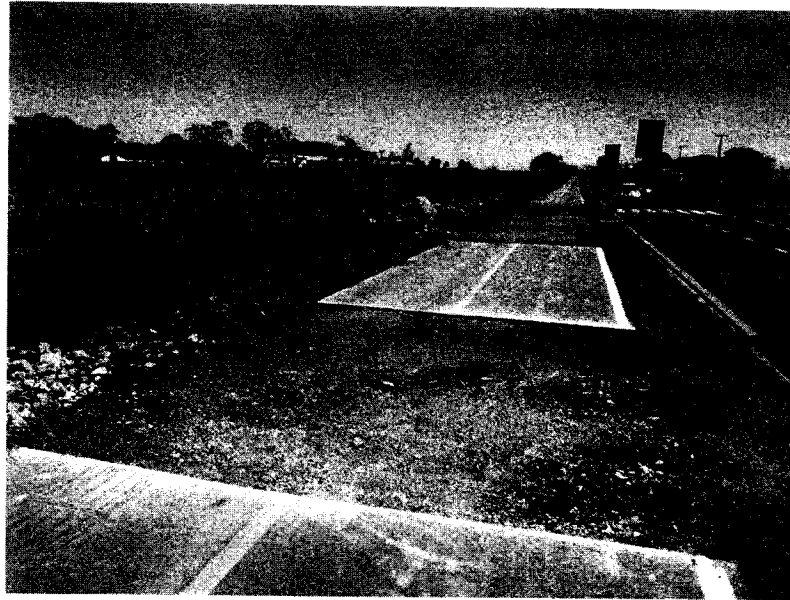
**GABINETE VEREADOR LUIZ ALFREDO - AVANTE**





**PODER LEGISLATIVO DE CAMPO MOURÃO  
ESTADO DO PARANÁ**

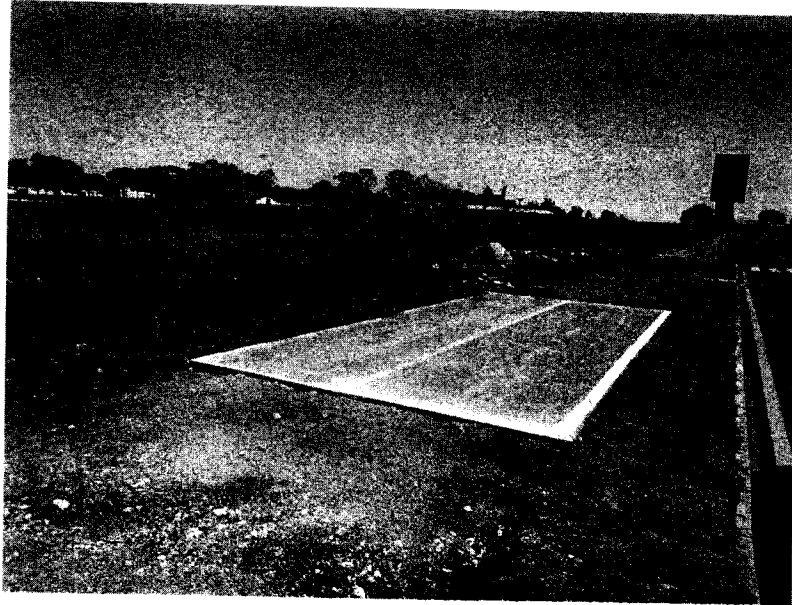
**GABINETE VEREADOR LUIZ ALFREDO - AVANTE**





**PODER LEGISLATIVO DE CAMPO MOURÃO  
ESTADO DO PARANÁ**

**GABINETE VEREADOR LUIZ ALFREDO - AVANTE**





**PODER LEGISLATIVO DE CAMPO MOURÃO  
ESTADO DO PARANÁ**

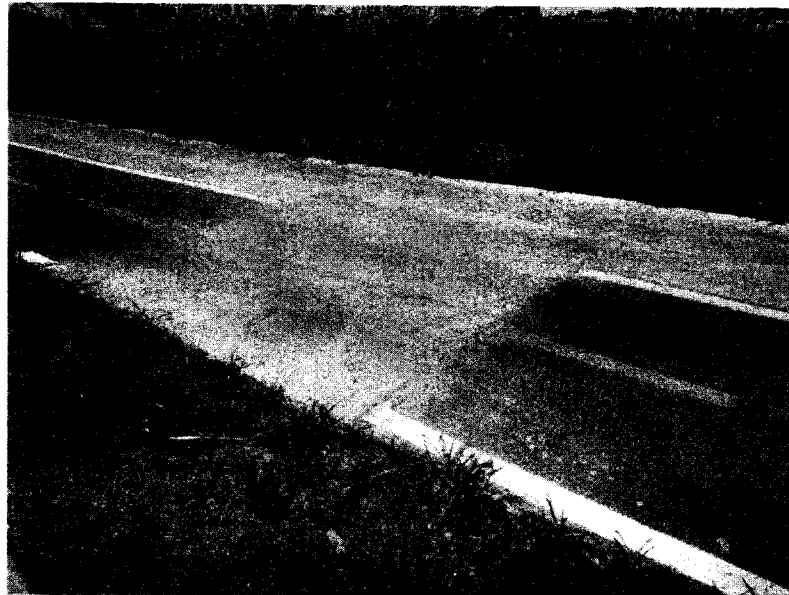
**GABINETE VEREADOR LUIZ ALFREDO - AVANTE**





**PODER LEGISLATIVO DE CAMPO MOURÃO  
ESTADO DO PARANÁ**

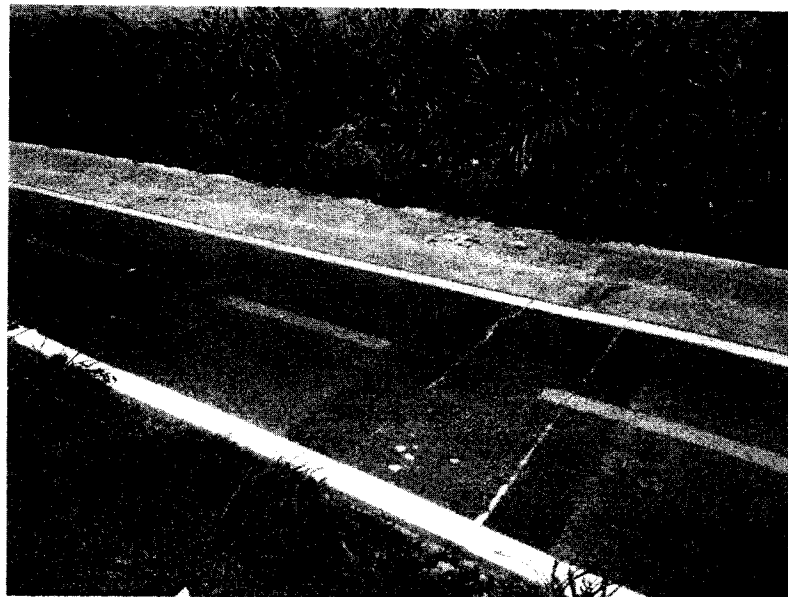
**GABINETE VEREADOR LUIZ ALFREDO - AVANTE**





**PODER LEGISLATIVO DE CAMPO MOURÃO  
ESTADO DO PARANÁ**

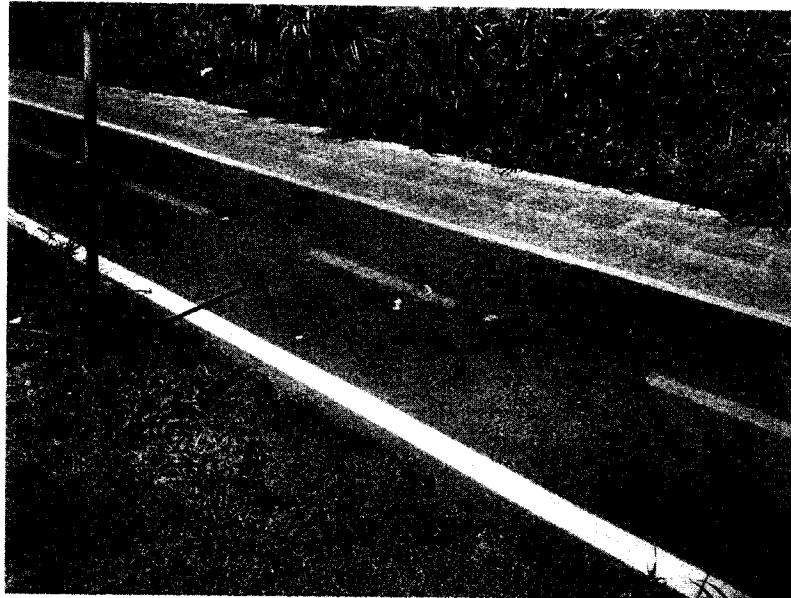
**GABINETE VEREADOR LUIZ ALFREDO - AVANTE**





**PODER LEGISLATIVO DE CAMPO MOURÃO  
ESTADO DO PARANÁ**

**GABINETE VEREADOR LUIZ ALFREDO - AVANTE**





**PODER LEGISLATIVO DE CAMPO MOURÃO  
ESTADO DO PARANÁ**

**GABINETE VEREADOR LUIZ ALFREDO - AVANTE**

